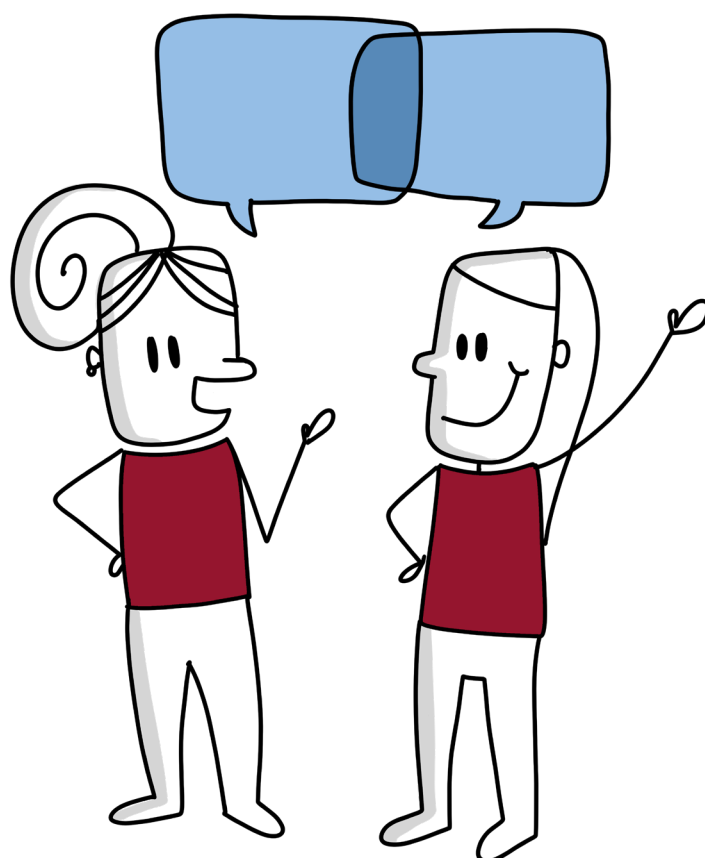


# YDELSESKATALOG VOKSENOMRÅDET



2026



# Specialiserede løsninger til den enkelte borger

Institut for Kommunikation og Handicap er et ambulante behandlings- og rådgivningstilbud til mennesker med kommunikative vanskeligheder, psykisk sårbarhed og fysiske funktionsnedsættelser. Vi er specialister, der arbejder på tværs af fagligheder, med udgangspunkt i det hele menneske for at give børn, unge og voksne i vores målgrupper de bedste forudsætninger for at deltage aktivt i familien og i samfundet.

Vi har aktiviteter inden for det specialiserede sociale område og sundhedsområdet. Vi samarbejder tæt med kommuner, de somatiske sygehuse samt psykiatrien. Vores ydelser retter sig mod social-, specialundervisnings- og sundhedslovgivningen. IKH er desuden VISO leverandør af udredning og vejledning i sager, der involverer mennesker med medfødt hjerneskade og kommunikationsvanskeligheder.

Vi tilbyder en række af færdigt sammensatte ydelser med en given faglig sammensætning. Herudover sammensætter vi ydelser, der tilgodeser specifikke og individuelle behov i samarbejde med den enkelte kommune. Ydelsen - eller dele af ydelsen - kan efter en faglig vurdering afvikles via video, telefon eller ved fysisk fremmøde.

Vi arbejder med komplekse specialiserede problemstillinger, der kan kræve et tværfagligt team af specialister, som ser helheden omkring borgeren og dennes netværk.

Vores medarbejdere består af logopæder, audiologopæder, speciallærere, ergo- og fysioterapeuter, psykologer, musikterapeuter, specialpædagogiske konsulenter, specialtandlæger og sundhedsplejersker. Vi kan derfor sammensætte det helt rette tværfaglige team til den enkelte problemstilling.

Vi har hovedadresse på MarselisborgCentret i Aarhus og har desuden lokaler rundt i regionen, ligesom vi løser opgaver i hele landet.

IKHs ydelser på voksenområdet er beskrevet i et ydelseskatalog. Du kan altid finde det nyeste katalog på vores hjemmeside [www.ikh.rm.dk](http://www.ikh.rm.dk)

## SÅDAN KAN DU HENVISE EN BORGER

På vores hjemmeside kan du hente vores visitationsskemaer og læse mere om, hvordan du henviser en borger til en ydelse: <http://www.sku.rm.dk/ydelser-og-takster/ydelseskataloger/>

Du er altid velkommen til at kontakte os, hvis du er i tvivl om, hvilke ydelser som kunne være relevante for den borger, som du gerne vil have hjælp til.

## KONTAKT

**Institut for Kommunikation og Handicap (IKH)**

MarselisborgCentret, Evald Krogs Gade 6A, 8000 Aarhus

Sikker mail: [IKH@ps.rm.dk](mailto:IKH@ps.rm.dk)

Du kan ringe til os på 78 47 93 00 alle hverdage mellem 8.30 og 12.30.

Der tages forbehold for taste- og trykfejl.

## PRISER

Prisen beregnes ved at gange antal timer med timetaksten (se nedenstående). Der afregnes med én takst, når der er indgået abonnementsaftale, og en anden takst ved tilkøb. For kommuner med abonnement kan der, hvis det fremgår af aftalen, tilkøbes udover abonnementet til samme timepris som abonnementet.

TIMEPRIS ABONNEMENT	TIMEPRIS TILKØB
890,00	992,00

## SÅDAN LÆSER DU YDELSESKATALOGET

Hver ydelse i kataloget er for overblikkets skyld beskrevet efter samme skabelon.

Ydelserne er beskrevet på følgende vis:

Målgruppe	Beskriver hvilke grupper af borgere ydelsen i udgangspunktet er relevant for.
Formål og mål	Beskriver formålet og målet med ydelsen.
Midler og metoder	Giver en overordnet beskrivelse af metoder og indhold.
Effekt	Beskriver hvad det planlagte resultat er og hvordan borgeren kan bruge det remadrettet.
Borgerens videre forløb	
Værd at bemærke	Blandt andet med henvisning til andre ydelser eller forløb, som kan være relevante i sammenhæng med ydelsen enten på IKH, i kommunen eller i andet regi.
Nummer	Ydelsesnummeret, som bruges ved bestilling og afregning.
Pris/tidsforbrug	<p>Ved hver ydelse, der leveres som individuelle forløb, er der angivet priser samt resourceforbrug delt op i:</p> <ul style="list-style-type: none"><li>• Tid med borgeren - herunder undervisning/træning, deltagelse i netværksmøder, hvor borgeren er med, samt møder med borger og pårørende, hvor det er relevant.</li><li>• Øvrig tid - herunder forberedelse, dokumentation, journalarbejde, kommunikation med sagsbehandler, pårørende samt eventuel køretid.</li></ul> <p>Ved gruppeforløb er prisen beregnet som ovenfor beskrevet men med udgangspunkt i antal deltagere.</p> <p>Fordelingen af timer er vejledende. Der kan forekomme afvigelser i de enkelte tilfælde.</p>

## VEJLEDENDE LOVGRUNDLAG

På IKH arbejder vi på voksenområdet ud fra følgende lovgivninger: Serviceloven, lov om specialundervisning for voksne og lov om en aktiv beskæftigelsesindsats. Det er bestiller, der vurderer hvilken lovgivning, den enkelte ydelse kan tildeles under.

## SÅDAN ARBEJDER VI

IKH er sammensat af en lang række specialiserede fagområder. Vi arbejder med det fælles formål at give mennesker i vores målgrupper mulighed for at deltage så aktivt som muligt i eget liv. De borgere, som vi er i kontakt med på IKH, har alle brug for en specialiseret indsats og har typisk brug for strategier, der kompenserer for deres funktionsnedsættelser. Vores ydelser er derfor struktureret, så borgerne gennem forløbene tilegner sig viden om, hvordan de kan fastholde det lærte efter endt forløb. Vores ydelser kan bestå af:

## UDREDNING

Ved udredning forstår vi en systematisk, helhedsorienteret, koordineret og hvis relevant tværfaglig undersøgelse/ vurdering af borgerens behov for indsats med henblik på at kompensere bedst muligt for funktionsnedsættelsen. Vi udreder ved at afdække og beskrive borgerens funktionsniveau og samlede kommunikationsvanskeligheder, herunder borgerens ressourcer og begrænsninger.

## INDIVIDUEL UNDERVISNING

Ved individuel undervisning forstås, at borgeren modtager en-til-en undervisning tilrettelagt efter vedkommendes helt særlige behov. Undervisningen gives typisk til borgere, der har behov for at tilegne sig individuelle strategier, som kompenserer for deres kommunikationsvanskeligheder og/eller funktionsnedsættelse(r). Hvis det skønnes, at borgeren kan profitere heraf, vil den individuelle undervisning gives i kombination med gruppeforløb.

## INDIVIDUEL TRÆNING

Ved individuel træning forstås, at borgeren deltager i øvelser med henblik på at tilegne sig nye færdigheder, der kan kompensere for kommunikationsvanskeligheder og/eller funktionsnedsættelser.

## GRUPPEFORLØB

Gruppeforløb tilbydes borgere, der kan profitere af det. Ved gruppeforløb forstås, at borgeren modtager undervisning sammen med andre borgere med lignende funktionsnedsættelser. Gruppeforløbene har typisk til formål, at borgerne øver deres individuelle strategier og bliver undervist i generelle kompenserende strategier. Gruppeforløb er kun for borgere, som vi vurderer til at være i stand til at indgå i en gruppe og profitere af den dynamik og mulighed for erfaringsudveksling, som gruppeforløb giver.

## RÅDGIVNING

Vi rådgiver borgere og fagpersoner på baggrund af vores specialviden og med udgangspunkt i vores erfaringer fra det specialiserede felt. Rådgivning foretages med udgangspunkt i en dybdegående vurdering af den konkrete kontekst og individuelle sag.

## VEJLEDNING

Vejledning har som udgangspunkt til formål at give konkrete handlingsanvisninger. På IKH vejleder vi borgere og fagpersoner i at kompensere bedst muligt for en given funktionsnedsættelse. Vi vejleder med udgangspunkt i veldokumenterede og/eller evidensbaserede metoder.

## SPECIALPÆDAGOGISK FORLØB

Ved specialpædagogiske forløb forstår vi forløb, der understøtter de øvrige tiltag. I specialpædagogiske forløb kan inddrages en eller flere fagligheder, der tilsammen gør det muligt for borgeren at få noget ud af for eksempel den logopædiske indsats. Der søges kun om specialpædagogiske forløb, hvis det vurderes, at det er nødvendigt for borgeren for at kunne profitere af den øvrige indsats.



# Indholdsfortegnelse

A	Neurologisk område.....	8
B	Stemmeområdet.....	26
C	Stammeområdet.....	34
D	Læse-, skrive- og udtaleområdet .....	40
F	Høreområdet .....	50
G	IT-området .....	60
Y	Ydelser på tværs.....	64
	Konsulentydelse .....	69
	Kommunikation for Livet.....	70
	Tilbud om kompetenceudvikling og kurser for fagpersoner .....	71

# Neurologisk område



- Afasi
- Dysartri
- Verbal apraksi
- Kognitive kommunikationsforstyrrelser

Unge og voksne med hjerneskade eller progredierende sygdom oplever ofte forstyrrelser i de sproglige, talemæssige og kommunikative færdigheder, der begrænser dem i kommunikationen med andre.

IKH er specialister i logopædisk udredning, træning og undervisning til voksne med kommunikationsvanskeligheder som følge af hjerneskade og progredierende sygdom samt vejledning og rådgivning til deres pårørende og tilknyttede fagpersoner.

Vi hjælper voksne med hjerneskade, progredierende lidelse eller udviklingshæmning til bedst muligt at genoptræne eller kompensere for deres sproglige udfordringer, så de igen kan udtrykke tanker, følelser og behov.

Vi planlægger forløbet så tæt på borgerens hverdag som muligt, og koordinerer gerne med andre faglige indsatser - evt. i kommunalt regi. Vi gør borgere i stand til at håndtere hverdagen - også når forløbet er slut.

## MÅLGRUPPE

Vi har specialiserede tilbud til unge og voksne med:

- Afasi (sprogforstyrrelser)
- Dysartri (talemotoriske forstyrrelser)
- Verbal apraksi (talemotoriske forstyrrelser)
- Kognitive kommunikationsforstyrrelser.

Målgrupperne for vores tilbud kan have pludseligt opståede skader som apopleksi (blodprop/hjerneblødning), kranietraume eller en progredierende neurologisk lidelse som Parkinson, Multipel Sclerose, Chorea Huntington, ALS og Demens. Vi tilbyder også indsatser til voksne med kommunikationsvanskeligheder som følge af medfødt hjerneskade.

## INVOLVEREDE FAGGRUPPER

Med udgangspunkt i vores special logopædiske faglighed tilbyder vi mono- og tværfaglige forløb med det formål at øge borgernes mulighed for at blive så selvhjulpne som muligt, og hvis relevant vende tilbage til studie eller job.

I hjerneskaderegiet på IKH arbejder logopæder, fysioterapeuter og psykologer - alle med speciale i kommunikationsvanskeligheder.

I det følgende kan du læse om vores ydelser på hjerneskadeområdet.

# Ydelser på det neurologiske område

A1	Udredning og afklaring af mål.....	10
A2	Individuelt tilbud til borgere med erhvervet hjerneskade .....	11
A3	Opfølgning til borgere med hjerneskade eller progredierende lidelse .....	12
A4	Vejledning og rådgivning.....	13
A5	Undervisning og vejledning i brug af kommunikationshjælpemiddel.....	14
A6	Gruppeundervisning - kommunikationsstrategier og overgang.....	15
A7	Intensiv gruppeundervisning for personer med erhvervet hjerneskade .....	16
A8	Optimering af den daglige kommunikation: Gruppeundervisning af pårørende og borger i SCA-metoden .....	17
A9	Individuelt tilbud til personer med progredierende lidelser.....	18
A10	Individuelt tilbud til personer med hurtigt progredierende lidelse og deres omgivelser .....	19
A11	LSVT Loud til personer med Parkinsons sygdom.....	20
A12	Gruppeundervisning for personer med Parkinsons sygdom - post intensiv undervisning.....	21
A13	Individuelt tilbud til personer med medfødt hjerneskade eller udviklingshæmning .....	22
A14	Individuelt tilbud til personer med demens.....	23
A16	Administration af taxakørsel.....	24

# Udredning og afklaring af mål

Udredning og afklaring af mål foregår individuelt inden et eventuelt videre forløb.

## MÅLGRUPPE

Borgere med hjerneskade, udviklingshæmning eller progredierende lidelse, som har brug for en udredning af de kommunikative vanskeligheder.

## FORMÅL/MÅL

Formålet med ydelsen er at foretage en vurdering af borgerens behov, vanskeligheder og ressourcer og at anbefale de muligheder, der kan afhjælpe eller kompensere for vanskelighederne samt opsætte mål herfor.

## MIDLER OG METODER

Udredningen og opsætning af mål sker med udgangspunkt i den enkelte borger, herunder om der er foretaget logopædisk udredning af borgeren under hospitalsindlæggelse. Derudover kan vanskelighedernes omfang, kompleksitet og behov for afprøvning af mulige indsatser have betydning for forløbets omfang. Forløbet kan bl.a. indeholde:

- Udredning og testning af borgerens begrænsninger, behov og muligheder
- Vurdering af behov og muligheder herunder relevante lovende indsatser
- Diagnostiserende undervisning
- Koordinering og samarbejde med kommunalt personale ift. behov og tværfaglig indsats

## EFFEKT

Der laves en skriftlig vurdering af behov, vanskeligheder og ressourcer med anbefalinger til relevante tiltag, som kan afhjælpe eller kompensere for vanskelighederne.

## BORGERENS VIDERE FORLØB

IKH indgår gerne i planlægning af og samarbejde om den samlede rehabiliteringsindsats.

## TIDSFORBRUG/PRIS

Modul I: Vurdering af behov for indsats (der er allerede foretaget udredning under hospitalsindlæggelse)

Modul II: Udredning og vurdering

Modul III: Komplekse forløb med behov for udredning af flere diagnoser, afprøvning mv.

A1	Tid med borgeren	Øvrig tid	Tid i alt	Pris pr. ydelse pr. borger Abonnement i kr.	Pris pr. ydelse pr. borger Tilkøb i kr.
Modul 1	1,5 time	1,5 time	3 timer	2.670,00	2.976,00
Modul 2	2 timer	2 timer	4 timer	3.560,00	3.968,00
Modul 3	4 timer	4 timer	8 timer	7.120,00	7.936,00

# Individuelt tilbud til borgere med erhvervet hjerneskade

Individuelt forløb tilpasset borgerens specifikke behov, vanskeligheder og ressourcer.

## MÅLGRUPPE

Borgere med erhvervet hjerneskade, som har brug for individuel logopædisk undervisning.

## FORMÅL/MÅL

Formålet med undervisning er henholdsvis at opøve bestemte færdigheder og at lære nye handlemåder, i form af kompenserende strategier. Målet er, at borgeren opnår øget mulighed for at indgå i kommunikationen med andre.

## MIDLER OG METODER

Forløbets længde og intensitet bliver tilpasset den enkeltes muligheder og behov. Forløbet kan bl.a. indeholde:

- Logopædisk undervisning
- Afprøvning af kommunikationshjælpemiddel og hjælp til ansøgning om samme
- Evaluering af målsætning

I forløbet arbejder vi, afhængigt af borgerens kommunikative vanskeligheder, med rehabilitering i forhold til udtale, evnen til at udtrykke sig sprogligt, den sproglige forståelse og den sociale kommunikative adfærd.

Vi opstiller mål i samarbejde med den enkelte borger, som bliver tilpasset og evalueret undervejs.

Ydelsen - eller dele af ydelsen - kan efter en faglig vurdering afvikles via video, telefon eller ved fysisk fremmøde.

## EFFEKT

Borgeren opnår øgede færdigheder eller viden om, hvordan kommunikationen kompenseres bedst muligt i konkrete kommunikationssituationer.

## BORGERENS VIDERE FORLØB

Forløbet bliver afsluttet med en rapport med skriftlig vejledning i kommunikationsstrategier eller forslag til selvtræning/vedligeholdende træning.

## VÆRD AT BEMÆRKE

Ud fra et helhedsorienteret perspektiv vil vi normalt anbefale at kombinere modulet med vejledning målrettet borger og omgivelserne (se ydelse A4). Derudover kan det være relevant for borgeren at lære at anvende de nye færdigheder og kompenserende strategier i samtale mellem flere, hvor kravene til kommunikation er mere komplekse (se ydelse A6).

## TIDSFORBRUG/PRIS

Undervisningens længde og intensitet tilpasses den enkeltes muligheder og behov, og afhængigt heraf kan undervisningen sammensættes af moduler af forskellig varighed.

A2	Tid med borgeren	Øvrig tid	Tid i alt	Pris pr. ydelse pr. borger Abonnement i kr.	Pris pr. ydelse pr. borger Tilkøb i kr.
Modul 1	5 timer	5 timer	10 timer	8.900,00	9.920,00
Modul 2	6 timer	6 timer	12 timer	10.680,00	11.904,00
Modul 3	10 timer	8,5 timer	18,5 timer	16.465,00	18.352,00
Modul 4	20 timer	17,5 timer	37,5 timer	33.375,00	37.200,00

# Opfølgning til borgere med hjerneskade eller progredierende lidelse

Opfølgning foregår i forbindelse med tidligere afsluttet forløb.

## MÅLGRUPPE

Borgere med hjerneskade eller progredierende lidelse, som tidligere har modtaget logopædisk undervisning.

## FORMÅL/MÅL

Formålet med opfølgningen er at genopfriske indholdet fra den logopædiske undervisning og sikre, at borgeren kan fastholde effekten af den undervisning, der er givet. Målet er, at borgeren kan deltage så aktivt som muligt i daglig kommunikation herunder på studie eller job, hvis det er relevant.

## MIDLER OG METODER

Forløbets længde og intensitet bliver tilpasset den enkeltes muligheder og behov.

Forløbet kan bl.a. indeholde:

- Vurdering og opsummering af tidligere og nuværende vanskeligheder og ressourcer
- Repetition og tilpasning af tidligere øvelser (eventuelt suppleret med nye)
- Rådgivning og vejledning vedrørende kommunikation til borgeren og pårørende.

Ydelsen - eller dele af ydelsen - kan efter en faglig vurdering afvikles via video, telefon eller ved fysisk fremmøde.

## EFFEKT

Borgeren får tilpasset, genopfrisket og vedligeholdt de tidligere logopædiske øvelser og strategier.

## BORGERENS VIDERE FORLØB

Forløbet bliver afsluttet med en rapport med skriftlig vejledning i kommunikationsstrategier eller i fortsat vedligeholdende træning

## TIDSFORBRUG/PRIS

Forløbets længde og intensitet tilpasses den enkeltes muligheder og behov, og afhængigt heraf kan det tilbydes i moduler af forskellig varighed.

A3	Tid med borgeren	Øvrig tid	Tid i alt	Pris pr. ydelse pr. borger Abonnement i kr.	Pris pr. ydelse pr. borger Tilkøb i kr.
Modul 1	2 timer	2 timer	4 timer	3.560,00	3.968,00
Modul 2	4 timer	4 timer	8 timer	7.120,00	7.936,00
Modul 3	6 timer	6 timer	12 timer	10.680,00	11.904,00

# Vejledning og rådgivning

Vejledning og rådgivning er individuelt tilrettelagt og tilpasset specifikke ønsker og behov.

## MÅLGRUPPE

Borgere med hjerneskade eller progredierende lidelse samt deres pårørende og relevante kommunale fagpersoner.

## FORMÅL/MÅL

Formålet med den logopædiske vejledning og rådgivning er at hjælpe borgere, pårørende og/eller kommunale fagpersoner til en øget forståelse af de aktuelle talemæssige, sproglige og kommunikative problemstillinger. Målet er, at omgivelserne bliver i stand til bedst muligt at støtte borgeren i kommunikationen, og derigennem øge borgerens mulighed for at deltage i kommunikation med andre.

## MIDLER OG METODER

Forløbets længde og intensitet bliver tilpasset den enkeltes muligheder og behov. Forløbet kan bl.a. indeholde:

- Information om borgerens specifikke kommunikative vanskeligheder
- Identifikation og drøftelse af kommunikative ressourcer og begrænsninger hos borgeren
- Rådgivning og vejledning til borgeren, de pårørende og/eller fagpersoner.
- Drøftelse af behov for alternative supplerende kommunikationshjælpemidler (ASK)

Ydelsen kan også anvendes ved behov for kommunikativ bistand, f.eks. i forbindelse med tværfaglige møder, hvor man ønsker at give borgere med moderat-svære kommunikationsvanskeligheder mulighed for en højere grad af inddragelse i rehabiliteringsforløbet. Logopæden vil her med udgangspunkt i SCA-metoden kunne bidrage til at sikre borgerens forståelse af indhold på mødet og sikre forståelse af det, borgeren ønsker at udtrykke.

Ydelsen - eller dele af ydelsen - kan efter en faglig vurdering afvikles via video, telefon eller ved fysisk fremmøde

## EFFEKT

Borgeren, de pårørende og/eller relevante kommunale fagpersoner får viden om de mest hensigtsmæssige måder at håndtere borgerens specifikke vanskeligheder og optimere kommunikative situationer.

## BORGERENS VIDERE FORLØB

Forløbet bliver afsluttet med en rapport med skriftlig vejledning i kommunikationsstrategier eller forslag til selvtræning/vedligeholdende træning.

## VÆRD AT BEMÆRKE

For at sikre det bedste udbytte af indsatsen anbefaler vi at kombinere målrettet undervisning af borgeren med vejledning målrettet omgivelserne.

## TIDSFORBRUG/PRIS

Undervisningens længde og intensitet tilpasses den enkeltes muligheder og behov, og afhængigt heraf kan undervisningen tilbydes i moduler af forskellig varighed.

A4	Tid med borgeren	Øvrig tid	Tid i alt	Pris pr. ydelse pr. borger Abonnement i kr.	Pris pr. ydelse pr. borger Tilkøb i kr.
Modul 1	1 time	2 time	3 timer	2.670,00	2.976,00
Modul 2	2 timer	2,5 timer	4,5 timer	4.005,00	4.464,00
Modul 3	3 timer	3 timer	6 timer	5.340,00	5.952,00
Modul 4	4 timer	4 timer	8 timer	7.120,00	7.936,00
Modul 5	5 timer	5 timer	10 timer	8.900,00	9.920,00

# Undervisning og vejledning i brug af kommunikationshjælpemiddel

Undervisning i brug af kommunikationshjælpemiddel bliver tilpasset borgerens specifikke behov, vanskeligheder og ressourcer, og omgivelserne inddrages i, hvordan kommunikationshjælpemidlet anvendes i den fælles kommunikation.

## MÅLGRUPPE

Borgere med hjerneskade eller progredierende lidelse, der har behov for lavteknologiske hjælpemidler, eller har fået bevilget teknologisk hjælpemiddel samt deres pårørende og/eller relevante kommunale fagpersoner.

## FORMÅL/MÅL

Formålet med den logopædiske undervisning er, at kommunikationshjælpemidlet tilpasses de individuelle behov samt at borgere, pårørende og/eller kommunale fagpersoner lærer at anvende kommunikationshjælpemidlet effektivt i den daglige kommunikation. Målet er at give borgeren mulighed for at indgå så aktivt som muligt i hverdagen.

## MIDLER OG METODER

Forløbets længde og intensitet bliver tilpasset den enkeltes muligheder og behov. Forløbet kan bl.a. indeholde:

- Udvikling af lavteknologiske kommunikationshjælpemidler
- Opsætning af indhold i teknologiske kommunikationshjælpemidler
- Undervisning i brug og tilpasning af kommunikationshjælpemidlet (som f.eks. Predictable på Ipad)
- Vejledning i hvordan kommunikationshjælpemidlet bruges effektivt i kommunikationen.

## EFFEKT

Borgeren, de pårørende og/eller relevante kommunale fagpersoner lærer at tilpasse og anvende kommunikationshjælpemidlet effektivt i den daglige kommunikation.

## BORGERENS VIDERE FORLØB

Forløbet bliver afsluttet med en rapport med skriftlig vejledning i strategier for, hvordan kommunikationshjælpemidlet anvendes.

## VÆRD AT BEMÆRKE

I forbindelse med teknologiske hjælpemidler vil borgere ofte blive tilbudt bistand ift. teknisk opsætning af et teknologisk hjælpemiddel. Vi samarbejder med kommunale centre for hjælpemidler og koordinerer indsatsen ift. de teknologiske løsninger.

## TIDSFORBRUG/PRIS

Undervisningens længde og intensitet tilpasses den enkeltes muligheder og behov, og afhængigt heraf kan undervisningen tilbydes i moduler af forskellig varighed.

A5	Tid med borgeren	Øvrig tid	Tid i alt	Pris pr. ydelse pr. borger Abonnement i kr.	Pris pr. ydelse pr. borger Tilkøb i kr.
Modul 1	4 timer	4 timer	8 timer	7.120,00	7.936,00
Modul 2	8 timer	8 timer	16 timer	14.240,00	15.872,00

# Gruppeundervisning - kommunikationsstrategier og overgang

Forløbet foregår som undervisning i grupper. Kommunikationsstrategier tilpasses individuelt borgerens specifikke behov, vanskeligheder og ressourcer.

## MÅLGRUPPE

Borgere, der efter erhvervet hjerneskade har kommunikationsvanskeligheder i form af afasi, verbal apraksi, kognitive vanskeligheder og/eller dysartri, der har lært at anvende kompenserende strategier i en-til-en-samtaler. Borgerne har nu behov for at lære at anvende kommunikationsstrategier i samtale mellem flere i overgangen til videre selvtræning.

## FORMÅL/MÅL

Formålet med undervisningen er, at borgeren får mulighed for at lære at anvende kommunikationsstrategier i samtale mellem flere. Målet med forløbet er, at borgeren bliver i stand til selvstændigt at kompensere for sine kommunikationsvanskeligheder i hverdagssamtaler, hvor der er mulighed for at stille spørgsmål, tage initiativ, respondere, argumentere etc.

Derudover bliver borgeren bevidst om, hvad der skal til for at fastholde de kompetencer, som borgeren har opnået gennem den individuelle logopædiske undervisning.

## MIDLER OG METODER

Grupperne har typisk en størrelse på 4 - 6 deltagere med undervisning 5 gange for A6, 1 og 10 gange for A6,2 grupper. Ved færre deltagere kan timerne fordeles anderledes.

Undervisningen kan bl.a. indeholde:

- Afprøvning, udvikling og anvendelse af kommunikationsstrategier i forskellige sammenhænge
- Vejledning og rådgivning i øvelser til selvtræning og frivillige aktiviteter, der kan bidrage til, at borgeren kan fastholde sine kompetencer efter endt forløb
- Evaluering af målsætninger og vurdering af den enkeltes kommunikative ressourcer og begrænsninger

## EFFEKT

Borgeren lærer gennem forløbet, hvilke kommunikationsstrategier der virker i forskellige kommunikative sammenhænge. Derudover får borgeren vejledning i, hvordan man kan arbejde med at fastholde de lærte kompetencer.

## BORGERENS VIDERE FORLØB

Undervisningen afsluttes med 1 times individuel afrunding og overlevering til pårørende og/eller kommunale fagpersoner. I den forbindelse udarbejdes rapport og kommunikationsvejledning.

## VÆRD AT BEMÆRKE

I det omfang IKH har adgang til viden om relevante frivillige aktiviteter i kommunalt regi, der kan støtte borgeren i at fastholde de lærte kompetencer, vil borgeren blive præsenteret for disse i forbindelse med modulet.

A6	Tid med borgeren	Timer til afregning	Pris pr. ydelse pr. borger Abonnement i kr.	Pris pr. ydelse pr. borger Tilkøb i kr.
1.	11 timer	9 timer	8.010,00	8.928,00
2.	21 timer	15 timer	13.350,00	14.880,00

# Intensiv gruppeundervisning for personer med erhvervet hjerneskade

Gruppeundervisningen foregår som et intensivt forløb.

## MÅLGRUPPE

Borgere, der efter en erhvervet hjerneskade har kommunikationsvanskeligheder i form af afasi og/eller verbal apraksi.

## FORMÅL/MÅL

Formålet med gruppeundervisning er at udvikle sprog, udtryksevne og/eller talefunktion så optimalt som muligt hos borgere med kommunikationsvanskeligheder. Målet er at give borgerne mulighed for at deltage så aktivt som muligt i dagligdagen.

## MIDLER OG METODER

Gruppeundervisningen tager udgangspunkt i de evidensbaserede metoder ILAT, ICAP samt anerkendte principper for motorisk læring. ILAT og ICAP er begge intensive forløb og strækker sig over 2-4 uger á 3-5 dage ugentligt.

Forløbet kan bl.a. indeholde:

- Udarbejdelse af individuel undervisningsplan
- Intensivt forløb
- Øvelser til selvtræning mellem undervisningsgange
- Vejledning/rådgivning til borgeren og eventuelt pårørende
- Evaluering af målsætning.

## EFFEKT

Gruppeundervisningen udvikler borgerens funktionsevne, giver borgeren indsigt i de sproglige eller udtalemæssige vanskeligheder og øger kommunikationsevnen.

## BORGERENS VIDERE FORLØB

Forløbet bliver afsluttet med en evaluering og anbefalinger til evt. yderligere relevante tiltag.

## VÆRD AT BEMÆRKE

Gruppen bliver sammensat efter type af vanskeligheder og udviklingspotentiale. Gruppens form og størrelse kan derfor variere, og man vil i nogle tilfælde vælge at planlægge det intensive forløb som en kombination af gruppeundervisning og individuel undervisning.

## TIDSFORBRUG/PRIS

Prisen er beregnet ud fra 4 deltagere pr. gruppe

A7	Tid med borgeren	Timer til afregning	Pris pr. ydelse pr. borger Abonnement i kr.	Pris pr. ydelse pr. borger Tilkøb i kr.
Modul 1: ILAT/ICAP	30 timer	23 timer	20.470,00	22.816,00

# Optimering af den daglige kommunikation: Undervisning af borger og pårørende i SCA-metoden

Forløbet foregår som gruppeundervisning og vejledning.

## MÅLGRUPPE

Borgere med sproglige vanskeligheder (afasi) og behov for samtalestøtte samt deres pårørende.

## FORMÅL/MÅL

Formålet med undervisning i SCA-metoden er at give borgeren og de pårørende et fælles redskab til den daglige kommunikation. Målet er, at borgeren med støtte fra de pårørende får de bedst mulige forudsætninger for at indgå i en ligeværdig kommunikation.

## MIDLER OG METODER

SCA-metoden er udviklet på Aphasia Institute i Canada, og er en deltagelsesorienteret tilgang til afasibehandling. Undervisningen foregår som en kombination af gruppeundervisning af pårørende og individuel vejledning af den afasiramte borger sammen med pårørende.

Forløbet kan bl.a. indeholde:

- Information om afasi og kommunikation
- Undervisning i SCA-metoden
- Idéer til udarbejdelse af støttende kommunikationsmateriale.

SCA-metoden bygger på en anerkendende tilgang og kommunikationsstøttende strategier. Metoden er evidensbaseret, velafprøvet og har vist gode resultater i både ind- og udland

## EFFEKT

Borgeren får bedre mulighed for at forstå informationer samt give udtryk for egne tanker, følelser og behov. Derved opnås større inddragelse i beslutningstagning og mestring af eget liv, og borgeren og pårørende kan indgå i en mere ligeværdig dialog.

## BORGERENS VIDERE FORLØB

Forløbet afsluttes med en telefonisk eller virtuel opfølgning og en kort afsluttende rapport.

## VÆRD AT BEMÆRKE

Socialstyrelsen anbefaler i ” Forløbsbeskrivelse: Rehabilitering af voksne med kompleks erhvervet hjerneskade” (Socialstyrelsen 2021), at pårørende og personale kompetenceudvikles i form af træning i samtalestøtte til borgere med afasi. IKH udbyder kurser i SCA-metoden til fagpersoner.

## TIDSFORBRUG/PRIS

Prisen er beregnet ud fra 3 deltagende borgere med pårørende

A8	Tid med borgeren	Timer til afregning	Pris pr. ydelse pr. borger Abonnement i kr.	Pris pr. ydelse pr. borger Tilkøb i kr.
	5 timer	6 timer	5.340,00	5.952,00

# Individuelt tilbud til personer med progredierende lidelser

Individuelt tilbud tilrettelagt efter borgerens aktuelle situation og behov.

## MÅLGRUPPE

Borgere med progredierende neurologiske lidelser, f.eks. multipel sclerose og Huntingtons chorea. Derudover borgere med Parkinsons sygdom, hvor der ved udredning er vurderet behov for en anden træning eller undervisning end det intensive LSVT-forløb.

## FORMÅL/MÅL

Formålet med undervisning er at opøve bestemte færdigheder, f.eks. at bedre udtalens tydelighed, lære nye strategier i form af viden om de kommunikative vanskeligheder, og hvordan man bedst muligt kan kompensere for disse. Målet er, at borgeren opnår øget mulighed for at deltage i kommunikation med omgivelserne.

## MIDLER OG METODER

Den logopædiske undervisning, som bliver tilrettelagt efter den enkelte borgers aktuelle situation og behov.

Vi anvender anerkendte principper for motorisk læring f.eks. PLVT-metoden.

Forløbet kan bl.a. indeholde:

- Individuel tilpasset logopædisk intervention
- Tværfaglig koordinering og samarbejde
- Drøftelse af behov for alternative supplerende kommunikationshjælpemidler (ASK) og evt. hjælp til indstilling/henvisning til relevante kommunale instanser
- Øvelser til videre selvtræning.

I forløbet arbejdes både med undervisning og evnen til at udtrykke sig sprogligt, samt undervisning i kompenserende strategier.

Ydelsen - eller dele af ydelsen - kan efter en faglig vurdering afvikles via video, telefon eller ved fysisk fremmøde.

## EFFEKT

Borgeren opnår et øget funktionsniveau samt viden om, hvordan kommunikationen bedst muligt kompenseres i konkrete afgrænsede kommunikationssituationer. Borger, pårørende og evt. tilknyttet kommunalt personale opnår viden om relevante tiltag mhp. vedligehold.

## BORGERENS VIDERE FORLØB

Forløbet bliver afsluttet med en skriftlig vejledning i kommunikationsstrategier eller forslag til selvtræning/vedligeholdende træning.

## VÆRD AT BEMÆRKE

IKHs øvrige faggrupper kan blive inddraget i forløbet, hvis det er relevant.

Ud fra et helhedsorienteret perspektiv vil vi normalt anbefale at kombinere målrettet træning og/eller undervisning af borgeren med vejledning og rådgivning målrettet omgivelserne (se ydelse A4).

## TIDSFORBRUG/PRIS

Undervisningens længde og intensitet tilpasses den enkeltes muligheder og behov, og afhængigt heraf kan undervisningen udbydes i moduler af forskellig varighed.

A9	Tid med borgeren	Øvrig tid	Tid i alt	Pris pr. ydelse pr. borger Abonnement i kr.	Pris pr. ydelse pr. borger Tilkøb i kr.
Modul 1	3 timer	3 timer	6 timer	5.340,00	5.952,00
Modul 2	5 timer	5 timer	10 timer	8.900,00	9.920,00
Modul 3	10 timer	10 timer	20 timer	17.800,00	19.840,00

# Individuelt tilbud til personer med hurtigt progredierende lidelse og deres omgivelser

Individuelt tilbud tilrettelagt efter borgerens aktuelle situation og behov.

## MÅLGRUPPE

Borgere med amyotrofisk lateral sclerose (ALS), visse former for hjernetumorer eller anden hurtigt progredierende lidelse.

## FORMÅL/MÅL

Formålet med tilbuddet er, at borgeren, pårørende og det tværfaglige personale, der typisk er tilknyttet borgeren, løbende får den kombination af indsatser, der er behov for. Målet er, at borgeren så selvstændigt som muligt kan deltage i kommunikationen, og at de kommunikationsmæssige udfordringer håndteres i et tæt samarbejde med borgeren, pårørende og det tværfaglige personale.

## MIDLER OG METODER

Den logopædiske indsats består af undervisning i øvelser til selvtræning, kompenserende strategier, anvendelse af lavteknologiske kommunikationshjælpemidler samt vejledning og rådgivning til borger, pårørende og tværfagligt personale. Indsatsen bygger på specialiseret viden og lovende praksis.

Forløbet kan bl.a. indeholde:

- Øvelser med henblik på vedligeholdende selvtræning og kompenserende strategier
- Løbende vejledning og rådgivning til borger, pårørende og kommunalt personale
- Tværfaglig koordinering og samarbejde med ALS-team og kommunalt personale
- Drøftelse af behov for alternative supplerende kommunikationshjælpemidler (ASK) og evt. hjælp til indstilling/henvisning til relevante kommunale instanser.

Ydelsen - eller dele af ydelsen - kan efter en faglig vurdering afvikles via video, telefon eller ved fysisk fremmøde.

## EFFEKT

Borgeren, pårørende og relevante fagpersoner opnår viden og kompetencer ift., hvordan man bedst muligt håndterer de kommunikative vanskeligheder. Indsatsen tilpasses løbende, så der tages højde for borgerens aktuelle situation i et hurtigt progredierende sygdomsforløb.

## BORGERENS VIDERE FORLØB

Der udarbejdes en kommunikationsvejledning, og en kort afsluttende rapport.

## VÆRD AT BEMÆRKE

Logopæder fra IKH er tilknyttet de regionale ALS-teams.

## TIDSFORBRUG/PRIS

Undervisningens længde og intensitet tilpasses den enkeltes muligheder og behov, og afhængigt heraf kan undervisningen tilbydes i moduler af forskellig varighed.

A10	Tid med borgeren	Øvrig tid	Tid i alt	Pris pr. ydelse pr. borger Abonnement i kr.	Pris pr. ydelse pr. borger Tilkøb i kr.
Modul 1	3 timer	3 timer	6 timer	5.340,00	5.952,00
Modul 2	5 timer	5 timer	10 timer	8.900,00	9.920,00
Modul 3	10 timer	10 timer	20 timer	17.800,00	19.840,00

# LSVT Loud til personer med Parkinsons sygdom

Individuelt og intensivt tilbud tilrettelagt efter borgerens aktuelle situation og behov.

## MÅLGRUPPE

Borgere med parkinsons sygdom, der i forbindelse med udredning er vurderet at kunne profitere af et intensivt LSVT-forløb. Det er en forudsætning, at borgeren på egen hånd er i stand til at fastholde og udføre daglige selvtræningsøvelser i hele træningsperioden.

## FORMÅL/MÅL

Ved Parkinsons sygdom påvirkes borgerens stemmestyrke og talefyldighed væsentligt. Formålet med modulet er at øge borgerens funktionsevne, således at borgeren kan deltage i kommunikation med omgivelserne.

## MIDLER OG METODER

Den logopædiske indsats består af træning efter Lee Silverman Voice Treatment (LSVT) metoden, der er en evidensbaseret og anerkendt metode til behandling af dysartri som følge af Parkinsons sygdom.

Forløbet indeholder:

- Udarbejdelse af individuel undervisningsplan
- Logopædisk undervisning
- Øvelser til videre selvtræning.

I forløbet arbejder vi ud fra LSVT-metoden med borgerens stemmestyrke. Metoden er undersøgt videnskabeligt over de seneste 20 år, og har vist resultater i form af øget stemmestyrke, stemmekvalitet og talefyldighed hos personer med Parkinsons sygdom.

Ydelsen - eller dele af ydelsen - kan efter en faglig vurdering afvikles via video, telefon eller ved fysisk fremmøde.

## EFFEKT

Borgeren opnår øget funktionsniveau og træningsprogram til videre selvtræning mhp. at vedligeholde funktionsniveauet efter endt forløb.

## BORGERENS VIDERE FORLØB

Forløbet bliver afsluttet med en rapport, der evaluerer udbyttet og stiller forslag til eventuelle videre tiltag.

## VÆRD AT BEMÆRKE

Ydelsen forudsætter, at borgeren er udredt.

## TIDSFORBRUG/PRIS

Metoden består et sammenhængende forløb på i alt 33 timer, og det forudsættes dermed, at modulerne bevilges eller forhåndsgodkendes forud for opstart. Dog opdeles forløbet i 2 moduler, da modul 1 anvendes til afprøvning af metodens effekt.

A11	Tid med borgeren	Øvrig tid	Tid i alt	Pris pr. ydelse pr. borger Abonnement i kr.	Pris pr. ydelse pr. borger Tilkøb i kr.
Modul 1	4 timer	4 timer	8 timer	7.120,00	7.936,00
Modul 2	13 timer	10,5 timer	23,5 timer	20.915,00	23.312,00

# Gruppeundervisning for personer med Parkinsons sygdom - post intensiv undervisning

Forløbet foregår som undervisning i grupper på mellem 5 og 8 deltagere.

Kommunikationsstrategier tilpasses individuelt borgerens specifikke behov, vanskeligheder og ressourcer.

## MÅLGRUPPE

Borgere med Parkinsons sygdom, der har afsluttet intensivt individuelt forløb LSVT eller PLVT-Forløb og evt. brush-up forløb. Det er en forudsætning for at deltage i gruppen, at borgerens individuelle forløb har givet positive resultater samt at borgeren på egen hånd er i stand til at fastholde og udføre daglige øvelser.

## FORMÅL/MÅL

Formålet med undervisningen er, at borgeren overfører de tillærte kompetencer fra det intensive forløb, lærer at vedligeholde funktionsniveauet og at anvende kompenserende kommunikationsstrategier. Målet er, at borgeren bliver i stand til mestre sine kommunikationsvanskeligheder i hverdagens samtaler, og derudover bliver bevidst om, hvad der skal til for at fastholde de kompetencer, som borgeren har opnået gennem den logopædiske undervisning.

## MIDLER OG METODER

Forløbet består af 4 undervisningsgange af 2 timers varighed. Forløbet vil bl.a. indeholde:

- Anvendelse af de tillærte kompetencer i forskellige kommunikative sammenhænge
- Afprøvning og udvikling af kommunikationsstrategier i forskellige kommunikative sammenhænge
- Erfaringsudveksling
- Brug af stemmen i social interaktion.

## EFFEKT

Borgeren styrker sin tale- og kommunikationsevne i samtale mellem flere. Borgeren får et bedre udgangspunkt for at komme tilbage til arbejdsmarkedet og/eller deltage aktivt i samfundet og familien.

## BORGERENS VIDERE FORLØB

Borgerens forløb afsluttes med individuel afrunding. Herunder gennemgang af status og kommunikationsvejledning.

## VÆRD AT BEMÆRKE

Fysioterapeut kan inddrages i forløbet på gruppebasis.

## TIDSFORBRUG/PRIS

Prisen er beregnet ud fra et gruppeforløb med 6 deltagere.

A12	Tid med borgeren	Øvrig tid	Tid i alt	Pris pr. ydelse pr. borger Abonnement i kr.	Pris pr. ydelse pr. borger Tilkøb i kr.
	9 timer	5 timer	14 timer	12.460,00	13.888,00

# Individuelt tilbud til personer med medfødt hjerneskade eller udviklingshæmning

Individuelt forløb tilpasset borgerens specifikke behov, vanskeligheder og ressourcer.

## MÅLGRUPPE

Personer med medfødt hjerneskade og deraf følgende specifikke tale-sprogsvækheder. Det er en forudsætning, at nærmiljøet indgår i samarbejde med logopæden.

## FORMÅL/MÅL

Formålet med den logopædiske indsats er, at borgeren opnår øgede færdigheder og lærer kompenserende kommunikationsstrategier. Målet er at øge borgerens mulighed for at deltage i kommunikationen med andre.

## MIDLER OG METODER

Det individuelle tilbud tager udgangspunkt i borgerens ændrede kommunikative situation. Forløbet kan bl.a. indeholde:

- Igangsætning af tale/og sproglige øvelser i nærmiljøet
- Undervisning i kompenserende strategier
- Vejledning/rådgivning til borger og nærmiljøet.

## EFFEKT

I et tæt samarbejde med borger og nærmiljø lægges der en plan for evt. øvelser eller kompenserende kommunikative strategier, der vil kunne føres videre af borgeren selv, pårørende og øvrig fagpersonale i nærmiljøet.

## BORGERENS VIDERE FORLØB

Modulet bliver afsluttet med en statusrapport, der evaluerer udbyttet af forløbet og stiller forslag til relevante videre tiltag. Derudover udarbejdes der en kommunikationsvejledning.

## VÆRD AT BEMÆRKE

IKHs øvrige faggrupper kan indgå i forløbet, hvis dette er relevant. IKH er VISO leverandør på området.

## TIDSFORBRUG/PRIS

Undervisningens længde og intensitet tilpasses den enkeltes muligheder og behov, og afhængigt heraf kan undervisningen tilbydes i moduler af forskellig varighed.

A13	Tid med borgeren	Øvrig tid	Tid i alt	Pris pr. ydelse pr. borger Abonnement i kr.	Pris pr. ydelse pr. borger Tilkøb i kr.
Modul 1	4 timer	4 timer	8 timer	7.120,00	7.936,00
Modul 2	8 timer	7 timer	15 timer	13.350,00	14.880,00

# Individuelt tilbud til personer med demens

Individuelt logopædisk tilbud til borgere med demens, pårørende og relevante fagpersoner.

## MÅLGRUPPE

Borgere med diagnosticeret demens, hvor borgere med demens og/eller omgivelserne oplever kommunikative vanskeligheder, som påvirker hverdagen. Det er en forudsætning, at nærmiljøet indgår i samarbejde med logopæden.

## FORMÅL/MÅL

Formålet med den logopædiske indsats er at hjælpe borgeren, pårørende og/eller relevante fagpersoner til en øget forståelse af de aktuelle kommunikative problemstillinger. Målet er, at borgeren kan deltage så aktivt som muligt i den daglige kommunikation i så lang tid som muligt.

## MIDLER OG METODER

Logopæden vejleder om hensigtsmæssige måder at håndtere vanskelighederne og optimere den kommunikative situation. Der indgår rådgivning om eventuelle nye aktivitetstilbud, som vil være hensigtsmæssige i den enkeltes tilfælde. Forløbet kan bl.a. indeholde:

- Vejledning og rådgivning af borgeren
- Vejledning og rådgivning af omgivelserne
- Øvelser med henblik på vedligeholdende selvtræning og kompenserende strategier.

## EFFEKT

Borgeren og omgivelserne opnår øget indsigt i anvendelsen af relevante kompenserende strategier, og borgeren opnår derigennem øget mulighed for deltagelse i sociale og kommunikative sammenhænge.

## BORGERENS VIDERE FORLØB

Forløbet bliver afsluttet med en rapport og kommunikationsvejledning.

## VÆRD AT BEMÆRKE

IKHs øvrige faggrupper kan indgå i forløbet, hvis det er relevant.

## TIDSFORBRUG/PRIS

Undervisningens længde og intensitet tilpasses den enkeltes muligheder og behov, og afhængigt heraf kan undervisningen tilbydes i moduler af forskellig varighed.

A14	Tid med borgeren	Øvrig tid	Tid i alt	Pris pr. ydelse pr. borger Abonnement i kr.	Pris pr. ydelse pr. borger Tilkøb i kr.
Modul 1	4 timer	4 timer	8 timer	7.120,00	7.936,00
Modul 2	8 timer	7 timer	15 timer	13.350,00	14.880,00

# Administration af taxakørsel

Administration af taxakørsel til og fra IKH i forbindelse med bevilget ydelse.

## MÅLGRUPPE

Alle borgere, der kan deltage i forløb udenfor hjemmet, men ikke selv er i stand til at transportere sig til IKHs lokaler.

## FORMÅL/MÅL

At borgerne tilbydes effektive og individuelt tilpassede forløb på IKH.

## MIDLER OG METODER

IKH sørger for i samarbejde med taxaselskabet at planlægge, bestille og koordinere taxakørsel til og fra IKH i forbindelse med en bevilget ydelse.

## EFFEKT

Logopædens tid og adgang til relevante faciliteter, materialer mv. kan udnyttes optimalt, idet borgeren så vidt muligt deltager i forløb i IKHs lokaler.

## VÆRD AT BEMÆRKE

Udgiften til taxakørsel påhviler kommunen.

A16	Timer til afregning	Pris pr. ydelse pr. borger Abonnement i kr.	Pris pr. ydelse pr. borger Tilkøb i kr.
	1 time	890,00	992,00



# Stemmeområdet

## B

- Stemme problemer
- Hoved-Hals-kræft
- Laryngektomerede
- Åndedrætsproblemer
- Transpersoner

Stemmeområdet tilbyder logopædisk indsats til unge og voksne med stemme-, tale- og/eller åndedrætsvanskeligheder. Indsatsen retter sig mod at rehabilitere eller kompensere dysfunktionerne og har til hensigt, at borgeren skal opnå det bedst mulige funktionsniveau, så stemmen, talen og/eller åndedrætsfunktionen kan leve op til de krav, som borgeren står overfor.

IKHs logopæder er specialister, og de arbejder målrettet i tæt samarbejde med borgeren for at opnå det bedst mulige resultat ud fra evidensbaseret viden. De har stor praksiserfaring også med sjældne specialer, og forløbene tilrettelægges med udgangspunkt i borgerens grad af funktionsnedsættelse og mulighed for at indgå i interventionen. Undervisningen udbydes som individuel undervisning, som gruppetilbud (inkluderer også enkelte ene-undervisningstimer) eller som tværfaglige forløb.

## MÅLGRUPPE

Der tilbydes undervisning, rådgivning, vejledning og specialpædagogisk bistand inden for følgende logopædiske områder:

- Stemme problemer (funktionelt, organisk, psykisk og/eller neurologisk betinget)
- Hoved-Hals-kræft (genoptræning af artikulation og/eller stemmefunktion)
- Laryngektomerede (fjernelse af struben - optræning af ny stemmefunktion)
- Åndedrætsproblemer (ILO og aerofagi kombineret med stemmedysfunktion)
- Transpersoner (skabe overensstemmelse mellem den oplevede kønsidentitet og stemmens auditive udtryk)

## INVOLVEREDE FAGGRUPPER

IKH's specialiserede logopædiske tilbud kan også involvere inddragelse af andre faggrupper, når dette vurderes nødvendigt for at arbejde med den kommunikative problemstilling.

Ved inddragelse af tværfagligt personale er det altid logopæden, der er primær aktør, men der arbejdes i tæt samarbejde med fysioterapeut og/eller psykolog med henblik på at understøtte den logopædiske intervention.

I det følgende kan du læse om vores ydelser på stemmeområdet

## Ydelser på stemmeområdet

B1	Udredning og afklaring af mål.....	28
B1	Digital information om stemmevanskeligheder.....	29
B2	Individuel undervisning.....	30
B4	Rådgivning og vejledning.....	31
B6	Seniorer i stemmekrævende erhverv.....	32

# Udredning og afklaring af mål

Individuel udredning, som tager udgangspunkt i dysfunktionernes omfang, borgerens specifikke behov og ressourcer.

## MÅLGRUPPE

Alle borgere, som oplever stemme-, tale- og/eller åndedrætsvanskeligheder, som har/har haft hoved/hals-kræft, er laryngectomeret, transpersoner og nonbinære personer, som har behov for hjælp til stemmetransformation.

## FORMÅL/MÅL

Formålet med udredningen er at afdække funktionsnedsættelsen herunder specifikke funktionelle begrænsninger, subjektive halsgener og psykologiske påvirkninger som følge af funktionsnedsættelsen. Der redegøres endvidere for kropslige funktioner (herunder eventuelle organiske forandringer og neurologiske dysfunktioner) samt helbred. Borgerens stemme- og kommunikationsbehov afdækkes sammen med dennes mulighed for aktiv deltagelse i hverdagen. Målet med udredningen er at kunne tilbyde borgeren det mest relevante og effektive tiltag.

## MIDLER OG METODER

Udredningen og opsætning af mål tager afsæt i et helhedssyn, hvor der foruden borgerens funktionsniveau også fokuseres på behovsafdækning. Vanskelighedernes omfang og kompleksitet samt individuelle behov danner baggrund for valg af undervisningsydelse.

Modul 3 anvendes efter logopædisk udredning som understøttende/supplerende undersøgelse til vurdering af behov for tværfaglig indsats.

## VIRTUEL INTRODUKTION

Inden den individuelle udredning igangsættes, får borgeren tilsendt et link til en animationsfilm, hvor der gives en fælles introduktion til, hvordan der kan arbejdes med stemme, tale og åndedræt. Filmen er som udgangspunkt obligatorisk for alle borgere med stemme- og åndedrætsvanskeligheder.

## EFFEKT

Der udformes en skriftlig sammenfatning, som redegør for dysfunktionerne, de individuelle behov og den enkeltes ressourcer med anbefalinger til relevante tiltag, som kan afhjælpe eller kompensere vanskelighederne.

Henvisende kommune og/eller øre-næse-halsspecialist får efter ønske tilsendt det logopædiske udredningsnotat.

## VÆRD AT BEMÆRKE

Der igangsættes ingen intervention på IKH før, der foreligger en lægelig vurdering, som beskriver forholdene i larynx (struben). Dette da det er afgørende for tilrettelæggelsen af den logopædiske intervention at vide, hvilke fysiske forudsætninger borgeren har for at indgå i undervisningen og dermed hvilken intervention, som vil hjælpe borgeren bedst muligt.

Transpersoner og nonbinære personer kan dog frit henvende sig uden lægelig henvisning.

# Digital information om stemmevanskeligheder

Animationsfilm sendes til borger forud for udredning.

## MÅLGRUPPE

Alle henviste borgere som oplever stemmevanskeligheder.

## FORMÅL/MÅL

Formålet er at give en introduktion til sammenhængen mellem stemme, krop og psyke. Dette så borgeren kan opnå større indsigt i sine specifikke vanskeligheder og dermed blive bedre klædt på til at arbejde med egen stemme, tale og åndedræt.

## MIDLER OG METODER

Introduktionsmaterialet er obligatorisk for alle henviste borgere med stemmevanskeligheder.

Der gives generel viden om stemmen og stemmevanskeligheder, stemmehygiejniske råd og en kort introduktion til, hvad et stemmeundervisningsforløb går ud på.

Borgeren modtager et link til materialet sammen med indkaldelsen til stemmeudredning.

## TIDSFORBRUG/PRIS

Modul 1: Udredning og vurdering ved logopæd

Modul 2: Tværfaglig udredning ved logopæd og fysioterapeut.

B1	Tid med borgeren	Øvrig tid	Tid i alt	Pris pr. ydelse pr. borger Abonnement i kr.	Pris pr. ydelse pr. borger Tilkøb i kr.
Modul 1	1,5 timer*	1,5 timer	3 timer	2.670,00	2.976,00
Modul 2	2 timer*	2 timer	4 timer	3.560,00	3.968,00

\*Inkl. introduktionsmateriale

# Individuel undervisning

Målgruppen dækker primært borgere, der vurderes at have behov for et individuelt forløb.

## MÅLGRUPPE

1. Alle borgere, der oplever stemme-, tale- og eller åndedrætsvanskeligheder, samt transpersoner og nonbinære personer, som har behov for hjælp til stemmetransformation.
2. Alle borgere, som har/har haft hoved-/halskræft, og er laryngectomeret.
3. Alle borgere, der oplever stemme-, tale- og/eller åndedrætsvanskeligheder og som under udredningen udviser en relevant krops- og stemmemæssig forståelse.

## FORMÅL/MÅL

Formålet er, at borgeren skal opnå så hensigtsmæssig en stemme-, tale-, og/eller åndedrætsfunktion som muligt, og at borgeren har indsigt og forståelse for hensigtsmæssig brug af kroppen, så risikoen for fremtidig overbelastning minimeres eller i bedste fald elimineres. Målet er, at borgeren opnår en kropsfunktion, som muliggør aktiv deltagelse i hverdags- og samfundsliv.

## MIDLER OG METODER

Den logopædiske intervention planlægges ud fra de subjektive og objektive fokuspunkter, som er opstillet i forbindelse med udredningen. Der opstilles mål med interventionen i samarbejde med borgeren.

Ydelsen - eller dele af ydelsen - kan efter en faglig vurdering afvikles via video eller telefon.

## EFFEKT

Borgeren opnår så hensigtsmæssig en stemme-, tale- eller åndedrætsfunktion som muligt, hvorved aktiv deltagelse i kommunikative sammenhænge øges.

## BORGERENS VIDERE FORLØB

Såfremt borgerens funktionsniveau ikke er fuldt rehabiliteret eller kompenseret så godt som muligt ved afslutning af forløbet, indgår IKH gerne i planlægning af det videre forløb og fremsætter gerne forslag til supplerende tiltag.

## TIDSFORBRUG/PRIS

Undervisningens længde og intensitet tilpasses den enkeltes muligheder og behov og afhængigt heraf kan undervisningen tilbydes i moduler af forskellig varighed.

<b>B2</b>	Tid med borgeren	Øvrig tid	Tid i alt	Pris pr. ydelse pr. borger Abonnement i kr.	Pris pr. ydelse pr. borger Tilkøb i kr.
Modul 1	3 timer	2 timer	5 timer	4.450,00	4.960,00
Modul 2	6 timer	3 timer	9 timer	8.010,00	8.928,00
Modul 3	8 timer	4 timer	12 timer	10.680,00	11.904,00
Modul 4	11 timer	5,5 timer	16,5 timer	14.685,00	16.368,00

# Rådgivning og vejledning

- er et tilbud til de borgere, som har behov for kortvarig rådgivning, vejledning eller specialpædagogisk bistand.

## MÅLGRUPPE

Alle borgere, som oplever stemme-, tale- og/eller åndedrætsvanskeligheder, som har/har haft hoved/hals-kræft eller er laryngektomeret, og som vurderes at have behov for individuel logopædisk rådgivning og vejledning. Transpersoner og nonbinære personer, som har behov for hjælp til stemmetransformation.

## FORMÅL/MÅL

Formålet med rådgivning og vejledning er at hjælpe borgere og/eller deres pårørende til en øget forståelse for de aktuelle logopædiske problemstillinger. Målet er, at borgeren gennem ydelsen får øget forståelse for egne handlemuligheder.

## MIDLER OG METODER

Forløbet kan blandt andet bestå af:

- Information om borgerens dysfunktioner
- Drøftelse af ressourcer og begrænsninger
- Rådgivning og vejledning omkring hensigtsmæssig stemme- og tale teknik.

Ydelsen - eller dele af ydelsen - kan efter en faglig vurdering afvikles via video og telefon.

## EFFEKT

Borgeren og de pårørende får vejledning om de mest hensigtsmæssige måder at håndtere borgerens specifikke vanskeligheder og optimere den kommunikative situation. Desuden får de rådgivning om relevante tiltag, der kan være hensigtsmæssige i den enkeltes tilfælde.

## BORGERENS VIDERE FORLØB

Såfremt borgerens funktionsniveau ikke er fuldt rehabiliteret eller kompenseret så godt som muligt ved afslutning af forløbet, indgår IKH gerne i planlægning af det videre forløb og fremsætter gerne forslag til supplerende tiltag.

## VÆRD AT BEMÆRKE

Ydelsen kan kombineres med individuel undervisning og/eller gruppeforløb.

## TIDSFORBRUG/PRIS

Indsatsens længde kan tilpasses den enkeltes behov, og afhængigt heraf tilbydes 2 moduler.

<b>B4</b>	Tid med borgeren	Øvrig tid	Tid i alt	Pris pr. ydelse pr. borger Abonnement i kr.	Pris pr. ydelse pr. borger Tilkøb i kr.
Modul 1	1 time	1 time	2 timer	1.780,00	1.984,00
Modul 2	2 timer	1 time	3 timer	2.670,00	2.976,00

# Seniorer i stemmekrævende erhverv

Målgruppen dækker borgere på minimum 60 år som bestrider stemmekrævende erhverv og/eller er aktive inden for frivilligt stemmekrævende arbejde.

## MÅLGRUPPE

1. Borgere som oplever et fald i stemmefunktionen
2. Borgere som i stigende grad oplever problemer med at honorere stemmekravene

## FORMÅL/MÅL

Formålet er, at borgeren skal opnå så hensigtsmæssig en stemme-, tale- og/eller åndedrætsfunktion som muligt, og at borgeren får indsigt og forståelse for de aldersbetingede ændringer i kroppen, som påvirker stemme-, tale- og åndedrætsfunktionen.

Målet er, at opretholde et så højt funktionsniveau som muligt, så borgeren fortsat kan være aktiv i erhverv og/eller frivilligt arbejde.

## MIDLER OG METODER

Den logopædiske intervention planlægges ud fra de subjektive og objektive fokuspunkter, som er opstillet i forbindelse med udredningen. Målet med interventionen laves i samarbejde med borgeren.

Forløbet kan enten være individuel undervisning hos logopæden eller være sammensat af gruppesessioner og individuel undervisning. Der kan være behov for at supplere undervisningen med understøttende indsats hos fysioterapeut.

Der afsluttes med en individuel evaluering.

## EFFEKT

Borgeren lærer igennem forløbet, hvordan stemme- og taleapparatet anvendes hensigtsmæssigt, og hvordan de nye hensigtsmæssige stemmebrugsvaner fastholdes.

## BORGERENS VIDERE FORLØB

Såfremt borgerens funktionsniveau ikke er fuldt rehabiliteret eller kompenseret så godt som muligt ved afslutningen af forløbet, indgår IKH gerne i planlægningen af det videre forløb og fremsætter gerne forslag til supplerende tiltag.

## VÆRD AT BEMÆRKE

Borgere med organiske- eller neurologiske stemmevanskeligheder er ikke kandidater til dette tilbud.

B6	Tid med borgeren	Øvrig tid	Tid i alt	Pris pr. ydelse pr. borger Abonnement i kr.	Pris pr. ydelse pr. borger Tilkøb i kr.
Modul 1	3 timer	2 timer	5 timer	4.450,00	4.960,00



# Stammeområdet



- Stammen
- Løbsk tale
- Stammen kombineret med løbsk tale

Stammen og løbsk tale kan optræde hver for sig eller i kombination. Unge og voksne med stammen og/eller løbsk tale er i varierende grad ramt på deres tale og kommunikation. Det umiddelbare indtryk stemmer ikke altid overens med problemets reelle størrelse, idet stammen og løbsk tale er komplekse fænomener - ikke kun taleproblemer, men også kommunikationshandicap.

IKHs tilbud til borgere med stammen og/eller løbsk tale består typisk af to ligeværdige dele:

- At ændre borgerens syn på og håndtering af stammen/løbsk tale, så han eller hun kan kommunikere aktivt og på lige fod
- Kompenserende strategier - at talen bliver så blød, let, flydende og forståelig som muligt.

## MÅLGRUPPE

Vi tilbyder udredning, undervisning og specialpædagogisk bistand til unge og voksne med:

- Stammen
- Løbsk tale
- Stammen kombineret med løbsk tale.

## INVOLVEREDE FAGGRUPPER

Med udgangspunkt i vores special logopædiske faglighed tilbyder vi mono- og tværfaglige forløb med det formål at øge borgernes mulighed for at blive så selvhjulpne som muligt. På stammeområdet arbejder logopæder, fysioterapeuter og psykologer - alle med speciale i kommunikationsvanskeligheder.

I det følgende kan du læse om vores ydelser på stamme-/løbsk taleområdet.

## Ydelser på stammeområdet

C1	Udredning og afklaring af mål.....	36
C2	Individuel undervisning.....	37
C3	Implementeringsgruppe .....	38
C4	Rådgivning og vejledning .....	39

# Udredning og afklaring af mål

Udredning og afklaring af mål foregår individuelt inden et eventuelt videre forløb.

## MÅLGRUPPE

Borgere med stammen og/eller løbsk tale med behov for en udredning af problemets karakter.

## FORMÅL/MÅL

Formålet med udredningen er gennem testning, samtale og kortlægning af stammen/løbsk tale præcist at afdække problemets karakter og omfang samt borgerens behov, motivation og ressourcer. Endvidere afdækkes mulighederne for at begrænse problemet. Målet er at kunne anbefale relevante tiltag for borgeren.

## MIDLER OG METODER

Udredningen indeholder:

- Udredning af vanskelighedernes karakter og omfang
- Afklaring af undervisningsbehov.

## EFFEKT

Der udarbejdes en vurdering af behov, vanskeligheder og ressourcer med anbefalinger til relevante tiltag, som kan afhjælpe eller kompensere for vanskelighederne. Udredningen bliver afsluttet med en rapport.

## VÆRD AT BEMÆRKE

Personer der stammer og/eller har løbsk tale kan frit henvende sig uden lægelig henvisning.

## TIDSFORBRUG/PRIS

- Modul 1: Udredning og vurdering af behov for indsats  
Modul 2: Udredning og vurdering ved særlige komplekse problemstillinger, og hvor der er behov for at inddrage andre faggrupper  
Modul 3: Supplerende udredning eller vurdering ved fysioterapeut eller psykolog (ved komplekse forløb)

C1	Tid med borgeren	Øvrig tid	Tid i alt	Pris pr. ydelse pr. borger Abonnement i kr.	Pris pr. ydelse pr. borger Tilkøb i kr.
Modul 1	1,5 time	1,5 time	3 timer	2.670,00	2.976,00
Modul 2	2 timer	2 timer	4 timer	3.560,00	3.968,00
Modul 3	1 time	1 time	2 timer	1.780,00	1.984,00

# Individuel undervisning

Undervisningen er individuelt tilrettelagt og tilpasset borgerens specifikke vanskeligheder og ressourcer.

## MÅLGRUPPE

Alle borgere med stammen og/eller løbsk tale, som har brug for logopædisk undervisning.

## FORMÅL/MÅL

Formålet er at ændre borgerens syn på og håndtering af stammen/løbsk tale, så kommunikationsfærdighederne øges. Målet er at implementere kompenserende strategier, så talen bliver så blød, let, flydende og forståelig som muligt, og borgeren kan deltage aktivt i dagligdagen.

## MIDLER OG METODER

Undervisningen er individuelt tilrettelagt og tilpasset borgerens specifikke vanskeligheder og ressourcer. Ydelsen - eller dele af ydelsen - kan efter en faglig vurdering afvikles via video, telefon eller ved fysisk fremmøde.

## EFFEKT

Borgeren opnår øget viden om og får færdigheder som gør det muligt for ham/hende at adressere og bedst muligt kompensere for sine kommunikationsvanskeligheder.

## BORGERENS VIDERE FORLØB

Undervisningsmodulet afsluttes med et notat, hvor udbyttet beskrives og evalueres. Der stilles forslag til eventuelle videre tiltag.

## TIDSFORBRUG/PRIS

Undervisningens længde og intensitet tilpasses den enkeltes muligheder og behov, afhængigt heraf kan undervisningen tilbydes i moduler af varierende længde.

	Tid med borgeren	Øvrig tid	Tid i alt	Pris pr. ydelse pr. borger Abonnement i kr.	Pris pr. ydelse pr. borger Tilkøb i kr.
Modul 1	3 timer	2 timer	5 timer	4.450,00	4.960,00
Modul 2	6 timer	3 timer	9 timer	8.010,00	8.928,00
Modul 3	8 timer	4 timer	12 timer	10.680,00	11.904,00
Modul 4	10 timer	5 timer	15 timer	13.350,00	14.880,00

# Implementeringsgruppe

Implementerings-gruppe er et tilbud til de borgere, som modtager eller har modtaget individuel intervention i forbindelse med en stammeproblematik, og som vurderes at have behov for supplerende gruppesessioner for at opnå de opstillede mål.

## MÅLGRUPPE

Alle borgere med stammen og eventuelt løbsk tale, der modtager eller har modtaget et individuelt undervisningsforløb, og som har brug for opfølgning i en gruppe.

## FORMÅL/MÅL

Formålet med undervisningen er, at borgeren får mulighed for at lære at anvende relevante stammeteknikker samt hensigtsmæssige kommunikationsstrategier i samtale med flere. Målet med forløbet er, at borgeren bliver i stand til selvstændigt at kompensere for sine kommunikationsvanskeligheder i hverdagssamtaler. Derudover bliver borgeren bevidst om, hvad der skal til for at fastholde de kompetencer, som borgeren har opnået gennem den specialiserede logopædiske undervisning.

## MIDLER OG METODER

Forløbet består af 4 gruppesessioner af 2 timers varighed. Der er løbende optag.

Forløbet kan bl.a. indeholde:

- Formidling af viden om stammen
- Vejledning/rådgivning og øvelser for en mere hensigtsmæssig kommunikation
- Bearbejdning af de psykosociale følger af stammen
- Erfaringsudveksling vedrørende hensigtsmæssige strategier
- Øvelser til en lettere og mere flydende tale og stammen.

## EFFEKT

Borgeren lærer gennem forløbet, hvilke stammeteknikker og kommunikationsstrategier der virker for netop ham/hende i forskellige kommunikative sammenhænge.

## VÆRD AT BEMÆRKE

For deltagelse i implementeringsgruppe kræver det, at borgeren kan indgå aktivt i gruppeundervisningen og ikke kræver særlige individuelle hensyn.

## TIDSFORBRUG/PRIS

Prisen er beregnet med udgangspunkt i 8 gruppedeltagere.

C3	Tid med borgeren	Timer til afregning	Pris pr. ydelse pr. borger Abonnement i kr.	Pris pr. ydelse pr. borger Tilkøb i kr.
	8 timer	4 timer	3.560,00	3.968,00

# Rådgivning og vejledning

Er individuelt tilrettelagt og tilpasset specifikke ønsker og behov.

## MÅLGRUPPE

Alle borgere med stammen og/eller løbsk tale samt pårørende/fagpersoner.

## FORMÅL/MÅL

Formålet er at ændre borgerens syn på og håndtering af stammen/løbsk tale, så han/hun kan kommunikere aktivt. Målet er at implementere kompenserende strategier, så talen bliver så blød, let, flydende og forståelig som muligt, så borgeren kan deltage aktivt i dagligdagen.

## MIDLER OG METODER

Forløbet indeholder:

- Information om borgerens specifikke vanskeligheder
- Rådgivning og vejledning omkring kommunikation til borgeren og pårørende/fagpersoner.

## EFFEKT

Borgeren, de pårørende og eller relevante fagpersoner opnår hjælp til at håndtere borgerens specifikke vanskeligheder og optimere den kommunikative situation. Desuden får de rådgivning om relevante tiltag, der kan være hensigtsmæssige i den enkeltes tilfælde.

## BORGERENS VIDERE FORLØB

Undervisningsmodulet afsluttes med et notat, hvor udbyttet kortfattet beskrives og evalueres. Der stilles forslag til eventuelle videre tiltag.

## TIDSFORBRUG/PRIS

Forløbets længde og intensitet tilpasses den enkeltes muligheder og behov, afhængigt heraf kan indsatsen tilbydes i moduler af forskellig varighed.

C4	Tid med borgeren	Øvrig tid	Tid i alt	Pris pr. ydelse pr. borger Abonnement i kr.	Pris pr. ydelse pr. borger Tilkøb i kr.
Modul 1	1 time	1 time	2 timer	1.780,00	1.984,00
Modul 2	2 timer	2 timer	4 timer	3.560,00	3.968,00

# Læse-, skrive- og udtaleområdet



- Generelle læse-, stave- og skrivevanskeligheder
- Dysleksi
- Udtalevanskeligheder

Unge og voksne med læse-, stave-, skrive eller udtalevanskeligheder kan have svært ved at kommunikere i dagligdagen, gennemføre et skoleforløb, en videregående uddannelse eller komme i job på samme vilkår som andre.

## MÅLGRUPPE

Vi har specialiserede tilbud til unge og voksne med:

- Dysleksi
- Udtalevanskeligheder

Desuden kan vi sammensætte og målrette kurser efter specifikke ønsker indenfor og på tværs af alle IKHs områder - både til borgere, pårørende og medarbejdere.

## INVOLVEREDE FAGGRUPPER

På læseområdet arbejder tale-læsepædagoger og læse/skrivekonsulenter. Vi er specialister i udredning, undervisning, rådgivning og vejledning af borgere med generelle læse-, stave- og skrivevanskeligheder, dysleksi eller udtalevanskeligheder.

I det følgende kan du læse om vores ydelser på læse-, skrive- og udtaleområdet.

# Ydelser på læse-, skrive- og udtaleområdet

D1	Udredning af læse-, stave- eller skrivevanskeligheder og/eller dysleksi.....	42
D2	Individuel undervisning af borgere med læse-, stave- og skrivevanskeligheder og/eller dysleksi.....	43
D3	Rådgivning og vejledning til borgere med læse-, stave- og skrivevanskeligheder og/eller dysleksi .....	44
D4	Udredning af borgere med udtalevanskeligheder .....	45
D5	Individuel undervisning af borgere med udtalevanskeligheder .....	46
D7	Udredning for udviklingsmæssig sprogforstyrrelse (Developmental Language Disorder, DLD) .....	47
D8	Individuel undervisning af borgere med udviklingsmæssig sprogforstyrrelse (Developmental Language Disorder, DLD) .....	48

# Udredning af læse-, stave- og skrivevanskeligheder og/eller dysleksi

Udredning foregår individuelt inden et eventuelt undervisnings- eller vejledningsforløb.

## MÅLGRUPPE

Borgere, som har brug for at få afdækket og dokumenteret læse-, stave- og/eller skrivevanskeligheder og/eller dysleksi.

## FORMÅL/MÅL

Formålet med udredningen er at afdække borgerens vanskeligheder og ressourcer. At vurdere behov og muligheder for at afhjælpe eller kompensere for vanskeligheder. Målet er at anbefale relevante tiltag for borgeren.

## MIDLER OG METODER

Udredningen kan bl.a. indeholde:

- Sproglige tests
- Vurdering af læse- og skrivevanskeligheder
- Afdækning af borgerens kompetencer og potentialer for at anvende kompenserende teknologi

Borgerens vanskeligheder bliver afdækket ved testning, samtale og evt. it-afprøvning. Desuden afdækker vi borgerens forudsætninger for at indgå i et undervisningsforløb.

## EFFEKT

Borgeren får en skriftlig vurdering af vanskeligheder og ressourcer. Derudover gives der anbefalinger til relevante videre tiltag, som kan afhjælpe eller kompensere for vanskelighederne.

## BORGERENS VIDERE FORLØB

Hvis der er behov for videre tiltag, indgår IKH gerne i planlægning af et efterfølgende rådgivnings- og/eller undervisningsforløb og samarbejde om det samlede forløb for borgeren.

## TIDSFORBRUG/PRIS

Modul 1: Udredning og vurdering af behov for indsats

Modul 2: Udredning og vurdering ved særlige komplekse problemstillinger

D1	Tid med borgeren	Øvrig tid	Tid i alt	Pris pr. ydelse pr. borger Abonnement i kr.	Pris pr. ydelse pr. borger Tilkøb i kr.
Modul 1	2 timer	2 timer	4 timer	3.560,00	3.968,00
Modul 2	3 timer	3 timer	6 timer	5.340,00	5.952,00

# Individuel undervisning af borgere med læse-, stave- og skrivevanskeligheder og/eller dysleksi

Individuel undervisning bliver tilpasset borgerens specifikke behov, vanskeligheder og ressourcer.

## MÅLGRUPPE

Borgere med generelle læse-, stave- og skrivevanskeligheder og/eller dysleksi, som har brug for individuel undervisning.

## FORMÅL/MÅL

Formålet med undervisningen er at give borgerne de bedste muligheder for at afhjælpe eller kompensere for generelle læse-, stave- eller skrivevanskeligheder og/eller dysleksi i dagligdagen, så de kan varetage studie eller job.

## MIDLER OG METODER

Undervisningen tager udgangspunkt i en individuel undervisningsplan, hvor underviser og borger sammen opstiller mål i forhold til borgerens specifikke vanskeligheder med læsning og/eller skrivning.

Forløbet indeholder:

- Individuelt tilpasset undervisningsplan

Forløbet bliver tilpasset og evalueret undervejs.

Der er mulighed for at give vejledning og rådgivning til andre samarbejdspartnere, hvis der er behov for det.

## EFFEKT


Borgeren får indsigt i egne vanskeligheder og viden om de mest hensigtsmæssige måder at håndtere vanskelighederne på. Desuden får borgeren rådgivning om relevante handle- og kompenseringsmuligheder.

## BORGERENS VIDERE FORLØB

Undervisningsmodulet bliver afsluttet med et afslutningsnotat, der evaluerer udbyttet og stiller forslag til eventuelle videre tiltag.

## TIDSFORBRUG/PRIS

Undervisningens længde og intensitet tilpasses den enkeltes muligheder og behov, og afhængigt heraf kan undervisningen tilbydes i moduler af forskellig varighed.

	Tid med borgeren	Øvrig tid	Tid i alt	Pris pr. ydelse pr. borger Abonnement i kr.	Pris pr. ydelse pr. borger Tilkøb i kr.
Modul 1	3 timer	2 timer	5 timer	4.450,00	4.960,00
Modul 2	6 timer	2 timer	8 timer	7.120,00	7.936,00
Modul 3	12 timer	5 timer	17 timer	15.130,00	16.864,00

# Rådgivning og vejledning til borgere med læse-, stave- og skrivevanskeligheder og/eller dysleksi

Rådgivning og vejledning er individuelt tilrettelagt og tilpasset specifikke ønsker og behov.

## MÅLGRUPPE

Borgere med generelle læse-, stave- eller skrivevanskeligheder og/eller dysleksi, deres pårørende og/eller relevante fagpersoner.

## FORMÅL/MÅL

Formålet med vejledningen er at hjælpe borgeren, de pårørende og/eller relevante fagpersoner til en øget forståelse af de aktuelle problemstillinger. Målet er at kunne finde de mest hensigtsmæssige måder at afhjælpe borgerens specifikke vanskeligheder, så vedkommende kan deltage så aktivt som muligt i egen hverdag - herunder på studie og i job.

## MIDLER OG METODER

Forløbet kan bl.a. indeholde:

- Rådgivning/vejledning i forhold til uddannelse og arbejde
- Information om støttemuligheder
- Introduktion til it-hjælpe midler

## EFFEKT

Borgeren, de pårørende og/eller relevante fagpersoner får vejledning om de mest hensigtsmæssige måder at håndtere borgerens specifikke vanskeligheder. Desuden får de rådgivning om relevante tiltag, der kan være hensigtsmæssige i den enkeltes tilfælde.

## BORGERENS VIDERE FORLØB

Rådgivning og vejledning er et afsluttet forløb, hvor borgeren samt andre relevante personer efterfølgende vil have viden om, hvordan der kan kompenseres for vanskelighederne.

## VÆRD AT VIDE

IKHs øvrige fagpersoner kan indgå i vejledningen, hvis det er relevant.

## TIDSFORBRUG/PRIS

Forløbets længde og intensitet tilpasses den enkeltes muligheder og behov, og afhængigt heraf kan forløbet tilbydes i moduler af forskellig varighed.

D3	Tid med borgeren	Øvrig tid	Tid i alt	Pris pr. ydelse pr. borger Abonnement i kr.	Pris pr. ydelse pr. borger Tilkøb i kr.
Modul 1	2 timer	1 time	3 timer	2.670,00	2.976,00
Modul 2	6 timer	3 timer	9 timer	8.010,00	8.928,00

# Udredning af borgere med udtalevanskeligheder

Udredningen foregår individuelt inden et eventuelt undervisningsforløb.

## MÅLGRUPPE

Borgere med udtalevanskeligheder (f.eks. læsp, snøvl, utydelighed eller besvær med at udtale specifikke ord, bogstaver eller lyde), som har brug for at få afdækket deres behov, vanskeligheder og ressourcer nærmere.

## FORMÅL/MÅL

Formålet med udredningen er at afdække borgerens forudsætninger, færdigheder og behov samt de muligheder, der er for at afhjælpe eller kompensere for vanskelighederne. Målet er at kunne anbefale de mest relevante tiltag for borgeren.

## MIDLER OG METODER

Udredningen kan bl.a. indeholde:

- Sproglige tests, iagttagelser og samtale
- Vurdering af de sproglige og kommunikative funktioner
- Vurdering af omfanget af udtalevanskelighedernes påvirkning på borgerens evne til at deltage aktivt i egen hverdag

## EFFEKT

Borgeren får en skriftlig vurdering af behov, vanskeligheder og ressourcer. Derudover gives der anbefalinger til relevante videre tiltag, som kan afhjælpe eller kompensere for vanskelighederne.

## BORGERENS VIDERE FORLØB

Hvis der er behov for videre tiltag, indgår IKH gerne i planlægning af et efterfølgende undervisningsforløb.

## TIDSFORBRUG/PRIS

Modul 1: Udredning og vurdering af behov for indsats

Modul 2: Udredning og vurdering ved særlige komplekse problemstillinger

D4	Tid med borgeren	Øvrig tid	Tid i alt	Pris pr. ydelse pr. borger Abonnement i kr.	Pris pr. ydelse pr. borger Tilkøb i kr.
Modul 1	2 timer	2 timer	4 timer	3.560,00	3.968,00
Modul 2	3 timer	3 timer	6 timer	5.340,00	5.952,00

# Individuel undervisning af borgere med udtalevanskeligheder

Individuel undervisning bliver tilpasset borgerens specifikke behov, vanskeligheder og ressourcer.

## MÅLGRUPPE

Borgere med udtalevanskeligheder (f.eks. læsp, snøvl, utydelighed eller besvær med at udtale specifikke ord, bogstaver eller lyde), som har brug for individuel undervisning.

## FORMÅL/MÅL

Formålet med undervisningen er at give borgerne de bedste muligheder for at afhjælpe eller kompensere for deres nedsatte funktionsevne samt at forbedre talens forståelighed. Målet er, at borgeren gennem de kompenserende strategier bliver i stand til at deltage så aktivt som muligt i eget liv.

## MIDLER OG METODER

Undervisningen tager udgangspunkt i en individuel undervisningsplan, hvor underviser og borger sammen opstiller mål i forhold til borgerens specifikke udtalevanskeligheder.

Forløbet kan bl.a. indeholde:

- Bevidsthed om udtale
- Undervisning i lydproduktion eller fonologi
- Øvelser i forbindelse med læsp eller snøvl

Der er mulighed for at give vejledning og rådgivning til andre samarbejdspartnere, hvis der er behov for det.

## EFFEKT

Borgeren får indsigt i egne vanskeligheder og viden om de mest hensigtsmæssige måder at håndtere vanskelighederne på. Desuden får borgeren rådgivning om relevante tiltag, der kan være hensigtsmæssige for den enkelte.

## BORGERENS VIDERE FORLØB

Undervisningsmodulet bliver afsluttet med et afslutningsnotat.

## TIDSFORBRUG/PRIS

Undervisningens længde og intensitet tilpasses den enkeltes muligheder og behov, og afhængigt heraf kan undervisningen tilbydes i moduler af forskellig varighed.

D5	Tid med borgeren	Øvrig tid	Tid i alt	Pris pr. ydelse pr. borger Abonnement i kr.	Pris pr. ydelse pr. borger Tilkøb i kr.
Modul 1	3 timer	2 timer	5 timer	4.450,00	4.960,00
Modul 2	6 timer	2 timer	8 timer	7.120,00	7.936,00
Modul 3	12 timer	5 timer	17 timer	15.130,00	16.864,00

# Udredning for udviklingsmæssig sprogforstyrrelse (Developmental Language Disorder, DLD)

Udredningen foregår individuelt inden et eventuelt undervisningsforløb.

## MÅLGRUPPE

Borgere som har brug for at få afdækket og dokumenteret om en udviklingsmæssig sprogforstyrrelse (DLD) kan ligge til grund for borgerens oplevede/beskrevne sproglige udfordringer.

## FORMÅL/MÅL

Formålet med udredningen er at afdække borgerens sproglige vanskeligheder med henblik på eventuel diagnose: DLD.

Målet er at anbefale relevante tiltag for borgeren.

## MIDLER OG METODER

Udredningen indeholder:

- Diagnostiserende undersøgelser gennem sproglige tests, observationer, spørgeskemaer og samtale
- Vurdering af de sproglige og kommunikative funktioner
- Vurdering af hvordan borgerens aktivitets- og deltagelsesniveau er påvirket
- Vurdering af, hvorvidt der er behov for yderligere – evt. tværfaglig udredning

## EFFEKT

Den bevilgende myndighed får en skriftlig vurdering af borgers vanskeligheder

## BORGERENS VIDERE FORLØB

Hvis der er behov for videre tiltag, indgår IKH gerne i planlægning af et efterfølgende undervisningsforløb.

Ydelsen kan med fordel kombineres med individuel undervisning af borgere med udviklingsmæssig sprogforstyrrelse (DLD), se D8.

## TIDSFORBRUG/PRIS

Modul 1: Udredning og vurdering af behov for indsats

D7	Tid med borgeren	Øvrig tid	Tid i alt	Pris pr. ydelse pr. borger Abonnement i kr.	Pris pr. ydelse pr. borger Tilkøb i kr.
Modul 1	4 timer	5 timer	9 timer	8.010,00	8.928,00

# Individuel undervisning af borgere med udviklingsmæssig sprogforstyrrelse (Developmental Language Disorder, DLD)

Individuel undervisning bliver tilpasset borgerens specifikke behov, vanskeligheder og ressourcer.

## MÅLGRUPPE

Borgere med en udviklingsmæssig sprogforstyrrelse (DLD), som har brug for individuel undervisning.

## FORMÅL/MÅL

Formålet med undervisningen er at give borgeren de bedste muligheder for at kompensere for de afledte vanskeligheder mhp. at øge aktivitets- og deltagelsesniveauet.

## MIDLER OG METODER

Undervisning tager udgangspunkt i en individuel undervisningsplan, hvor underviser og borger sammen opstiller mål ift. borgerens specifikke vanskeligheder.

Undervisningen indeholder:

- Individuelt tilpasset undervisningsplan
- Mulighed for vejledning og rådgivning til andre samarbejdspartnere

## EFFEKT

Borgeren får indsigt i egne vanskeligheder og viden om de mest hensigtsmæssige måder at håndtere vanskelighederne på. Desuden får borgeren rådgivning om relevante handle- og kompenseringsmuligheder.

## BORGERENS VIDERE FORLØB

Undervisningsforløbet bliver afsluttet med en statusrapport, der evaluerer udbyttet og stiller forslag til eventuelle videre tiltag.

Ydelsen kan med fordel kombineres med udredning af borgere med udviklingsmæssig sprogforstyrrelse (DLD), se D7.

## TIDSFORBRUG/PRIS

Undervisningens længde og intensitet tilpasses den enkeltes muligheder og behov, og afhængigt heraf kan undervisningen tilbydes i moduler af forskellig varighed.

D8	Tid med borgeren	Øvrig tid	Tid i alt	Pris pr. ydelse pr. borger Abonnement i kr.	Pris pr. ydelse pr. borger Tilkøb i kr.
Modul 1	6 timer	3 timer	9 timer	8.010,00	8.928,00
Modul 2	12 timer	6 timer	18 timer	16.020,00	17.856,00
Modul 3	25 timer	12,5 timer	37,5 timer	33.375,00	37.200,00



# Høreområdet



- Voksne i høreapparatbehandling eller med Cochlear Implant som oplever kommunikationsvanskeligheder i dagligdagen
- Voksne med hørelaterede problemer socialt eller arbejdsmæssigt
- Voksne med skelnevanskeligheder
- Voksne med Cochlear Implant
- Voksne med Ménière, tinnitus, lydfølsomhed eller vestibulær dysfunktion

Når hørelsen ikke fungerer optimalt, kan det få betydning for den daglige kommunikation. Høreafdelingen på IKH er specialister i undervisning, rådgivning og vejledning til voksne med høreproblematikker og deres pårørende samt rådgivning og kurser til professionelle.

Vi tager udgangspunkt i de konkrete problemstillinger og kommunikationsbehov, den enkelte oplever.

## MÅLGRUPPE

Vi har specialiserede tilbud til følgende målgrupper:

- Voksne, som oplever kommunikationsvanskeligheder i dagligdagen
- Voksne, som oplever hørelaterede problemer socialt eller arbejdsmæssigt
- Voksne med skelneproblemer
- Voksne med Ménière, tinnitus eller lydfølsomhed
- Voksne med vestibulær dysfunktion (forårsaget af for eksempel sudden deafness, acousticusneurinom og Ménière)
- Nære pårørende til borgere med høreproblematikker.

Ydelserne er rettet mod voksne med høreproblematikker, som oplever, at den daglige kommunikation og deltagelsesmuligheder bliver påvirket.

## INVOLVEREDE FAGGRUPPER

Vores tilbud foregår enten som et individuelt tilbud eller som gruppeforløb. Alle ydelser bliver varetaget enten monofagligt eller tværfagligt af eksaminerede audiologopæder, specialkonsulenter og fysioterapeuter.

I det følgende kan du læse om vores ydelser på høreområdet.

## Ydelser på høreområdet

F1	Udredning af borgere med høreproblematikker.....	52
F2	Undervisning i hørelse .....	53
F3	Undervisning i mundaflæsning for borgere med nedsat hørelse og deres pårørende .....	54
F4	Kommunikationsundervisning for borgere med nedsat skelneevne.....	55
F5	Vejledning/rådgivning af voksne med høreproblematikker.....	56
F7	Specialrådgivning til erhvervsaktive.....	57
F8	CI Undervisning, rådgivning og vejledning.....	58
F10	Undervisning og rådgivning af borgere, der har tinnitus, lydfølsomhed og/eller vestibulær dysfunktion .....	59

# Udredning af borgere med høreproblematikker

Udredningen kan begynde i en gruppe og derefter individuelt, eller blot individuelt inden et eventuelt undervisnings- eller vejledningsforløb.

## MÅLGRUPPE

Borgere med en høreproblematik med behov for en afdækning af vanskeligheder og ressourcer.

## FORMÅL/MÅL

Formålet med udredningen er at identificere borgerens behov, udfordringer og ressourcer. Målet er at kunne anbefale de mest relevante tiltag for borgeren.

## MIDLER OG METODER

Udredningen indeholder:

- Udredning af borgerens ressourcer og begrænsninger i forhold til at mestre funktionsnedsættelsen
- Udredning af borgerens deltagelsesmuligheder.

Borgerens hørerelaterede problemstillinger og ressourcer bliver udredt gennem samtale og spørgeskema(er). Oplysninger fra andre fagpersoner kan indhentes, hvis det er relevant.

## EFFEKT

På baggrund af udredningen vurderes behov, vanskeligheder og ressourcer. Derudover gives anbefalinger til relevante videre tiltag og strategier, som kan kompensere for vanskelighederne.

## BORGERENS VIDERE FORLØB

IKH indgår gerne i planlægning af og samarbejde om det videre forløb for borgeren.

## VÆRD AT BEMÆRKE

Det er muligt at inddrage IKHs fysioterapeut i udredningen, hvis det vurderes.

## TIDSFORBRUG/PRIS

Modul I: Udredning og vurdering

Modul II: Udredning og vurdering ved komplekse forløb med behov for inddragelse af andre faggupper (fysioterapeut).

F1	Tid med borgeren	Øvrig tid	Tid i alt	Pris pr. ydelse pr. borger Abonnement i kr.	Pris pr. ydelse pr. borger Tilkøb i kr.
Modul 1	2,5 timer	1,5 timer	4 timer	3.560,00	3.968,00
Modul 2	3,5 timer	2,5 timer	6 timer	5.340,00	5.952,00

# Undervisning i hørelse

Undervisningen foregår som gruppeundervisningsforløb.

## MÅLGRUPPE

Borgere med nedsat hørelse og om muligt deres pårørende.

## FORMÅL/MÅL

Formålet med undervisningen er at give borgere med nedsat hørelse og deres pårørende viden om og forståelse for hørelse, høretab og konsekvenserne heraf. Målet er at kunne forbedre kommunikationen i dagligdagen.

## MIDLER OG METODER

Undervisningen foregår i grupper med 6 deltagere. Forløbet kan bl.a. indeholde:

- Viden om hørelse og hørenedsættelsen
- Orientering om høreapparater og høreteknisk udstyr
- Viden om hensigtsmæssige kommunikationsstrategier
- Undervisning i høretaktik
- Erfaringsudveksling mellem deltagerne.

Den enkeltes specifikke vanskeligheder og ressourcer bliver inddraget i undervisningen.

## EFFEKT

Viden om hørelse, høretab og konsekvenserne heraf kan være med til at forbedre kommunikationen mellem borgeren med nedsat hørelse og omgivelserne i dagligdagen. På kurset vil borgeren møde andre borgere med nedsat hørelse og pårørende, som kan bidrage med erfaringsudveksling.

## BORGERENS VIDERE FORLØB

Efter endt undervisning har borgeren viden om hensigtsmæssige kommunikationsstrategier og høretaktik.

## VÆRD AT BEMÆRKE

Hvis ikke der er mulighed for at samle et hold, tilbydes ydelsen som individuel undervisning.

## TIDSFORBRUG/PRIS

Forløbet foregår som gruppeundervisning med 6 deltagere.

F2	Tid med borgeren	Timer til afregning	Pris pr. ydelse pr. borger Abonnement i kr.	Pris pr. ydelse pr. borger Tilkøb i kr.
	6 timer	2 timer	1.780,00	1.984,00

# Undervisning i mundaflæsning for borgere med nedsat hørelse og deres pårørende

Undervisningen foregår individuelt eller som gruppeundervisning.

## MÅLGRUPPE

Borgere med nedsat hørelse og deres pårørende.

## FORMÅL/MÅL

Formålet med undervisningen er at introducere borgere med nedsat hørelse og deres pårørende til grundlæggende mundaflæsning. Målet er, at kommunikationen efter endt undervisning bedres, så borgeren kan deltage aktivt i hverdagen.

## MIDLER OG METODER

Undervisningen foregår individuelt eller i grupper af 4 deltagere. Forløbet kan bl.a. indeholde:

- Gennemgang af muligheder og begrænsninger ved mundaflæsning
- Viden om hørenedsættelsen og konsekvenserne heraf
- Viden om høreapparatets muligheder og begrænsninger
- Strategier til bedre kommunikation i dagligdagen
- Øvelser i mundaflæsning.

Vi tilbyder undervisning af stigende sværhedsgrad. Den enkeltes specifikke vanskeligheder og ressourcer bliver inddraget i undervisningen.

## EFFEKT

Mundaflæsning kan bidrage til at bedre kommunikationen mellem borgeren med nedsat hørelse og omgivelserne i dagligdagen. På gruppeforløbet vil borgeren møde andre borgere med nedsat hørelse og pårørende, som kan bidrage med erfaringsudveksling.

## BORGERENS VIDERE FORLØB

Hvert undervisningsforløb sluttes med et notat og behovet for videre tiltag bliver vurderet.

## TIDSFORBRUG/PRIS

Forløbet foregår som gruppeundervisning med 4 deltagere eller individuelt.

F3	Tid med borgeren	Øvrig tid	Tid i alt	Pris pr. ydelse pr. borger Abonnement i kr.	Pris pr. ydelse pr. borger Tilkøb i kr.
Modul 1 - gruppe	10 timer		4 timer	3.560,00	3.968,00
Modul 2 - indiv.	3 timer	2 timer	5 timer	4.450,00	4.960,00

# Kommunikationsundervisning for borgere med nedsat skelneevne

Undervisningen foregår som et individuelt forløb.

## MÅLGRUPPE

Hørehæmmede borgere med nedsat skelneevne og om muligt deres pårørende. Borgere med nedsat skelneevne kan høre, at nogen taler, men har svært ved at omsætte til forståelig tale.

## FORMÅL/MÅL

Formålet med undervisningen er at give hørehæmmede borgere og deres pårørende viden om nedsat skelneevne og konsekvenserne heraf samt rådgivning og vejledning til at tackle situationer i hverdagen, hvor tab af skelneevne giver problemer. Målet er, at borgeren efter endt undervisning har lettere ved at kommunikere og deltage aktivt i hverdagen.

## MIDLER OG METODER

Forløbet kan bl.a. indeholde:

- Viden om hørelsen, hørenedsættelse og skelnetab
- Viden om årsagerne til og konsekvenserne af nedsat skelneevne
- Viden om og træning i hensigtsmæssige kommunikationsstrategier
- Introduktion til mundaflæsning og brug af visuel støtte
- Orientering om relevant høreteknisk udstyr.

Borgerens specifikke vanskeligheder og ressourcer bliver inddraget i undervisningen.

## EFFEKT

Viden om nedsat skelneevne og konsekvenserne heraf kan være med til at forbedre kommunikationen mellem den hørehæmmede og omgivelserne i dagligdagen. I undervisningen vil borgeren få strategier, som kan anvendes til at forbedre kommunikation.

## BORGERENS VIDERE FORLØB

Hvert undervisningsforløb bliver afsluttet med et notat og behovet for videre tiltag bliver vurderet.

F4	Tid med borgeren	Øvrig tid	Tid i alt	Pris pr. ydelse pr. borger Abonnement i kr.	Pris pr. ydelse pr. borger Tilkøb i kr.
	3 timer	1,5 time	4,5 timer	4.005,00	4.464,00

# Vejledning/rådgivning af voksne med høreproblematikker

Vejledning/rådgivning er individuelt tilrettelagt og tilpasset specifikke ønsker og behov.

## MÅLGRUPPE

Voksne med høreproblematikker, deres pårørende og/eller relevante fagpersoner.

## FORMÅL/MÅL

Formålet med vejledningen er at bibringe voksne med høreproblematikker, deres pårørende og/eller relevante fagpersoner en øget forståelse af aktuelle høremæssige problemstillinger. Målet er at finde de mest hensigtsmæssige måder at kompensere borgerens specifikke vanskeligheder.

## MIDLER OG METODER

Ydelsen kan bl.a. indeholde:

- Viden om høretab og konsekvenserne heraf
- Vejledning om hensigtsmæssige strategier ved deltagelse i forskellige aktiviteter
- Afklaring af behov for yderligere undervisning eller anden indsats.

Vejledning/rådgivning kan foregå gennem samtale, over telefon, video og/eller skriftligt.

## EFFEKT

Borgeren, de pårørende og/eller relevante fagpersoner får vejledning om de mest hensigtsmæssige måder at håndtere borgerens specifikke vanskeligheder og optimere den kommunikative situation. Desuden får de rådgivning om relevante tiltag, der kan være hensigtsmæssige i den enkeltes tilfælde.

## BORGERENS VIDERE FORLØB

Vejledning/rådgivning er en afsluttet ydelse, hvor borgeren efterfølgende selv arbejder med de anviste strategier.

## TIDSFORBRUG/PRIS

Indsatsens længde og intensitet tilpasses den enkeltes muligheder og behov.

F5	Tid med borgeren	Øvrig tid	Tid i alt	Pris pr. ydelse pr. borger Abonnement i kr.	Pris pr. ydelse pr. borger Tilkøb i kr.
Modul 1	0,5 time	0,5 time	1 time	890,00	992,00
Modul 2	1 time	1 time	2 timer	1.780,00	1.984,00

# Specialrådgivning til erhvervsaktive

Individuelt forløb med afdækning af høreproblematikker i forbindelse med erhverv og uddannelse.

## MÅLGRUPPE

Borgere med høreproblematikker, som er erhvervsaktive eller i beskæftigelsesforløb, herunder praktik/uddannelse, samt deres pårørende og/eller relevante fagpersoner.

## FORMÅL/MÅL

Formålet er at vejlede borgere med høreproblematikker, deres pårørende og/eller relevante fagpersoner, så borgeren bliver bedst kompenseret i sit job eller beskæftigelsesforløb.

## MIDLER OG METODER

Forløbet kan bl.a. indeholde:

- Udredning og vejledning om høreproblematikkerne
- Kommunikationsstrategier
- Rådgivning i valg af uddannelse og erhverv
- Rådgivning om kompensationsmuligheder
- Afprøvning og ansøgning om høreteknisk udstyr
- Hørefaglig rådgivning til arbejdsplads og jobcenter.

Rådgivningen har fokus på de særlige erhvervsmæssige vilkår, man har med nedsat hørelse eller andre hørelserelaterede problemer.

## EFFEKT

Borgeren får hjælp til at kompensere for sin høreproblematik og til at fungere så optimalt som muligt på arbejdspladsen eller studiet.

## BORGERENS VIDERE FORLØB

Rådgivningen er et afsluttet forløb, hvor borgeren efterfølgende har viden om, hvilke kompensationsmuligheder der findes for høreproblematikken.

## VÆRD AT BEMÆRKE

Det er muligt at inddrage IKHs øvrige faggrupper i forløbet, hvis det er relevant.

## TIDSFORBRUG/PRIS

Undervisningens længde og intensitet tilpasses den enkeltes muligheder og behov, og afhængigt heraf kan undervisningen tilbydes i moduler af forskellig varighed.

F7	Tid med borgeren	Øvrig tid	Tid i alt	Pris pr. ydelse pr. borger Abonnement i kr.	Pris pr. ydelse pr. borger Tilkøb i kr.
Modul 1	1 time	1 time	2 timer	1.780,00	1.984,00
Modul 2	2,5 timer	2,5 timer	5 timer	4.450,00	4.960,00
Modul 3	3,5 timer	3,5 timer	7 timer	6.230,00	6.944,00
Modul 4	5 timer	5 timer	10 timer	8.900,00	9.920,00

# CI Undervisning, rådgivning og vejledning

Undervisningen bliver individuelt tilrettelagt og tilpasset den enkeltes behov og ressourcer.

## MÅLGRUPPE

Borgere, som er blevet opereret med cochleaimplantat (CI), deres pårørende og/eller relevante fagpersoner.

## FORMÅL/MÅL

Formålet med undervisningen er, at borgeren, som er blevet CI-opereret, kan udnytte de elektriske signaler fra processoren så optimalt som muligt. Målet er at styrke borgerens auditive og sproglige opmærksomhed, så det bliver nemmere at forstå tale med eller uden mundaflæsning.

## MIDLER OG METODER

Forløbet kan bl.a. indeholde:

- Viden om muligheder og begrænsninger ved CI
- Træning i taleforståelse
- Kommunikationstræning med CI
- Rådgivning om høretaktik og høreteknisk udstyr
- Rådgivning og vejledning i forhold til kommunikation.

## EFFEKT

CI kompenserer ikke fuldt for høretabet, men afhængigt af den høremæssige baggrund opnår de fleste borgere at udnytte den nye hørelse, så det bliver nemmere at forstå tale med eller uden mundaflæsning.

## BORGERENS VIDERE FORLØB

Hvert undervisningsforløb bliver afsluttet med en statusrapport, der evaluerer udbyttet af forløbet og vurderer behovet for videre tiltag.

## VÆRD AT BEMÆRKE

Forløbet foregår i samarbejde med Audiologisk Klinik.

## TIDSFORBRUG/PRIS

Undervisningens længde og intensitet tilpasses den enkeltes muligheder og behov, og tilbydes derfor i moduler af forskellig varighed

F8	Tid med borgeren	Øvrig tid	Tid i alt	Pris pr. ydelse pr. borger Abonnement i kr.	Pris pr. ydelse pr. borger Tilkøb i kr.
Modul 1	5 timer	5 timer	10 timer	8.900,00	9.920,00
Modul 2	10 timer	10 timer	20 timer	17.800,00	19.840,00
Modul 3	15 timer	15 timer	30 timer	26.700,00	29.760,00

# Undervisning og rådgivning af borgere, der har tinnitus, lydfølsomhed og/eller vestibulær dysfunktion

Individuelle samtaler eller gruppeundervisning suppleret med individuelle samtaler.

## MÅLGRUPPE

Borgere, der har tinnitus, lydfølsomhed og/eller vestibulær dysfunktion (forårsaget af for eksempel sudden deafness, acusticusneurinom eller Ménière).

## FORMÅL/MÅL

At borgeren får viden om sin problematik og mulighed for at tilegne sig mestringsstrategier, som kan bidrage til at generne mindskes. Målet er, at borger bliver bedre til at håndtere tinnitus, lydfølsomhed og Ménière i dagligdagen.

## MIDLER OG METODER

Forløbet kan bl.a. indeholde:

- Orientering om høresystemet og hjernens bearbejdning af lyd
- Viden om borgerens specifikke høremæssige problematik
- Individuel rådgivning/vejledning ud fra den enkeltes behov
- Vejledning i relevante mestringsstrategier
- Eventuelt inddragelse af fysioterapeut

## EFFEKT

Borgeren får viden og redskaber til bedre at kunne håndtere tinnitus, lydfølsomhed og/eller vestibulær dysfunktion i dagligdagen.

## BORGERENS VIDERE FORLØB

Efter endt forløb har borgeren mulighed for selvstændigt at arbejde videre med tilegnede mestringsstrategier.

## TIDSFORBRUG/PRIS

Undervisningens længde og intensitet tilpasses den enkeltes muligheder og behov, og afhængigt heraf kan undervisningen tilbydes i moduler af forskellig varighed.

F10	Tid med borgeren	Øvrig tid	Tid i alt	Pris pr. ydelse pr. borger Abonnement i kr.	Pris pr. ydelse pr. borger Tilkøb i kr.
Modul 0	3 timer	1,5 time	4,5 timer	4.005,00	4.464,00
Modul 1	6 timer	4 timer	10 timer	8.900,00	9.920,00
Modul 2	12 timer	8 timer	20 timer	17.800,00	19.840,00

# IT-området



- Unge og voksne med kommunikative, kognitive og opmærksomhedsmæssige vanskeligheder og funktionsnedsættelser

## IT TIL UNDERSTØTTELSE AF KOMMUNIKATIVE VANSKELIGHEDER

At kunne kommunikere gennem skrift og tale er nødvendigt for at deltage og være aktivt handlende i eget liv. Det er også en forudsætning for at kunne varetage langt de fleste jobs samt gennemføre et studie.

Gennem afdækning af behov, rådgivning, vejledning og undervisning i anvendelse af IT og digitale hjælpemidler kan borgere med kommunikative vanskeligheder og funktionsnedsættelser få hjælp til at kommunikere med deres omverden.

IT-ydelserne vil typisk indeholde vurdering af og specialrådgivning i forhold til individuel brug af computer, mobiltelefon, tablet og lign. der kan kompensere for de kommunikative vanskeligheder og/eller afhjælpe funktionsnedsættelsen.

## MÅLGRUPPE

Ydelserne henvender sig til unge og voksne med kommunikative, kognitive og opmærksomhedsmæssige vanskeligheder og funktionsnedsættelser, som kan profitere af anvendelse af IT som hjælpemiddel.

Ydelserne henvender sig til borgere i alle aldre. Vejledning og undervisning kan foregå på arbejdspladsen, i IKHs lokaler, i borgerens hjem, på sygehuset eller hvis muligt som fjernundervisning.

## INVOLVEREDE FAGGRUPPER

Opgaverne varetages af læse-/skrivekonsulenter, der er specialiseret i anvendelse af IT som hjælpemiddel.

I det følgende kan du læse om vores ydelser på IT-området.

# Ydelser på IT-området

G1	Afdækning og rådgivning i forhold til brug af digitale teknologier.....	62
G2	Afprøvning af hjælpemiddel .....	63

# Afdækning og rådgivning i forhold til brug af digitale teknologier

Individuel afdækning og rådgivning med henblik på aktivitet, læring og kommunikation

## MÅLGRUPPE

Unge og voksne med kommunikative, kognitive og opmærksomhedsmæssige vanskeligheder og funktionsnedsættelser, som kan profitere af anvendelse af IT som hjælpemiddel.

## FORMÅL/MÅL

Formålet med ydelsen er at vurdere og rådgive i forhold til, hvilke IT-løsninger borgeren kan profitere af. Målet er, at borgeren får konkret viden om kompenserende IT og viden om, hvordan IT kan kompensere for kommunikationsvanskelighederne og/eller funktionsnedsættelsen.

## MIDLER OG METODER

Vurderingen foregår på baggrund af en afdækning af borgerens vanskeligheder og viden om funktionsnedsættelse. Der foretages en vurdering af behov for alternative styremetoder, software og strategier. Der gives rådgivning i forhold til:

- Konkrete anbefalinger til, hvilket udstyr og software der kan opfylde behovene

Der er mulighed for at give vejledning og rådgivning til andre samarbejdspartnere, hvis der er behov for det.

## EFFEKT

Afdækningen afsluttes med et afslutningsnotat, der indeholder konkret vurdering og råd til, hvordan borgeren kan støttes bedst muligt gennem anvendelse af IT.

## BORGERENS VIDERE FORLØB

Afslutningsnotatet danner med sine konkrete vurderinger udgangspunkt for beslutninger vedrørende indkøb og implementering af hjælpemidler.

## VÆRD AT VIDE

Ydelsen kan med fordel kombineres med afprøvning af hjælpemiddel (Ydelse G2), og/eller individuel undervisning (Ydelse D2).

G1	Tid med borgeren	Øvrig tid	Tid i alt	Pris pr. ydelse pr. borger Abonnement i kr.	Pris pr. ydelse pr. borger Tilkøb i kr.
Modul 1	3 timer	2 timer	5 timer	4.450,00	4.960,00
Modul 2	6 timer	3 timer	9 timer	8.010,00	8.928,00

# Afprøvning af hjælpemiddel

## Klargøring og afprøvning af udstyr

- Diktering/talegenkendelse
- Oplæsning og ordforslag
- OCR
- AI

### MÅLGRUPPE

Unge og voksne med kommunikative, kognitive og opmærksomhedsmæssige vanskeligheder og funktionsnedsættelser, som kan profitere af anvendelse af IT som hjælpemiddel.

### FORMÅL/MÅL

Formålet med ydelsen er klargøring af relevant hjælpemiddel til borgeren. Målet er, at borgeren får et hjælpemiddel, som er tilpasset dennes behov og forudsætninger, og som understøtter samt kompenserer for kommunikationsvanskelighederne og/eller funktionsnedsættelsen.

### MIDLER OG METODER

Der foretages en afprøvning af hjælpemiddel med afsæt i viden om borgerens vanskeligheder og funktionsnedsættelse. Der gives rådgivning i forhold til:

- Brug af for eksempel computer, mobiltelefon, tablet eller anden teknologi, der kan understøtte kommunikative vanskeligheder

### EFFEKT


Borger og ansvarlige fagpersoner er i stand til at anvende hjælpemidlet, som er tilpasset behovene, og som kan anvendes ved afslutningen.

### BORGERENS VIDERE FORLØB

Undervisningsmodulet bliver afsluttet med et afslutningsnotat, der evaluerer udbyttet og stiller forslag til eventuelle videre tiltag.

### VÆRD AT VIDE

Det kan være en fordel, at der foretages vurdering af og rådgivning i forhold til hvilke IT-løsninger, der optimalt kan understøtte borgeren og kompensere for borgerens kommunikationsvanskeligheder og/eller funktionsnedsættelse (se ydelse G1).

	Tid med borgeren	Øvrig tid	Tid i alt	Pris pr. ydelse pr. borger Abonnement i kr.	Pris pr. ydelse pr. borger Tilkøb i kr.
Modul 1	4 time	2 time	6 timer	5.340,00	5952,00
Modul 2	6 timer	3 timer	9 timer	8.010,00	8.928,00
Modul 3	9 timer	4 timer	13 timer	11.570,00	12.896,00

# Ydelser på tværs



- Fysioterapeutiske ydelser
- Konsulent- og rådgivningstilbud
- Kurser for fagpersoner

På IKH udvikler vi ydelser på baggrund af behov formuleret af borgere, kommuner og andre samarbejdspartnere samt den faglige udvikling på vores kerneområder.

En del af vores ydelser bliver tilbudt og/eller udviklet på tværs af faggrupper og områder. De ydelser kalder vi på IKH for ydelser på tværs. Det drejer sig typisk om ydelser, der udføres på et meget specialiseret niveau, for eksempel når fysioterapeuter, der er specialiseret indenfor det kommunikative område, indgår i et samarbejde om borgeren med en logopæd.

## FYSIOTERAPEUTISKE YDELSER

Borgere med kommunikative vanskeligheder og funktionsnedsættelser oplever i større eller mindre grad kropslige problematikker, som har indflydelse på deres mulighed for at modtage og udvikle kompenserende strategier. Derfor kan en fysioterapeutisk indsats være nødvendig for, at borgeren kan profiteres af den øvrige indsats. IKHs fysioterapeuter er specialiseret i at udrede, rehabilitere, undervise og træne mennesker med stemme-, tale-, hørevanskeligheder.

## KONSULENT- OG RÅDGIVNINGSTILBUD

Ydelser på tværs dækker også over konsulenttydelser, hvor vi rådgiver og vejleder i forhold til en individuel problemstilling for en samarbejdspartner - og udvikler en specifik og individuel løsning for den borger eller de fagpersoner, det drejer sig om. Udover de ydelser, som er beskrevet i ydelseskataloget, er det således altid muligt at få sammensat løsninger, som dækker et individuelt og specialiseret behov for en borger eller kommune.

Ydelser på tværs dækker også over ydelser, hvor IKH har udviklet et forløb eller koncept som svar på en behovsafdækning blandt borgere og/eller samarbejdspartnere eller nye relevante faglige metoder indenfor vores kerneområder.

## KURSER FOR FAGPERSONER

Derudover udvikler og afholder vi jævnligt kurser og temadage for fagpersoner. Disse kan finde sted på IKH eller skræddersyes som forløb af kortere og længere varighed på den enkelte arbejdsplads.

Vi har samarbejdspartnere, som bestiller ydelserne på abonnementsbasis og kommunale samarbejdspartnere, der bestiller enkelte ydelser. Vi leverer vores specialiserede ydelser i hele landet, hvis det er relevant.

IKH sælger udelukkende ydelser til offentlige organisationer og virksomheder.

Du kan læse om vores ydelser på tværs i det følgende.

# Ydelser

Y4	Udredning hos fysioterapeut .....	66
Y5	Individuel fysioterapeutisk indsats .....	67
Y6	Fysioterapeutisk gruppeforløb .....	68
	Konsulentydelse .....	69
	Kommunikation for Livet.....	70
	Tilbud om kompetenceudvikling og kurser for fagpersoner .....	71

# Udredning hos fysioterapeut

## MÅLGRUPPE

Borgere med kropslige problemstillinger herunder:

- Stemme-, stamme- og/eller talevanskeligheder
- Åndedrætsproblematikker
- Hoved/hals-opererede og/eller stråleskadede i stemme- og talerelaterede strukturer
- Trismus og andre funktionelle kæbeproblematikker
- Somato-sensorisk tinnitus relateret til uhensigtsmæssige spændinger i nakke og kæbe
- Vestibulær rehabilitering (Mb. Ménière, virus på balancenerven, Sudden Deafness, acusticus neurinom m.v).

## FORMÅL/MÅL

Formålet med udredningen er at afdække funktionsniveau - ressourcer og begrænsninger for aktivitet og deltagelse. Den samlede udredning tager afsæt i et helhedssyn, hvor der foruden borgerens funktionsniveau udarbejdes behovsafdækning, forslag til indhold i den fysioterapeutiske indsats samt borgerens subjektive mål.

Målet er at kunne tilbyde borgeren den mest relevante og effektive indsats.

## MIDLER OG METODER

Ved udredningen afdækker vi desuden borgerens forudsætninger og motivation for at indgå i et forløb.

## EFFEKT

Henvissende kommune eller speciallæge får efter ønske tilsendt det fysioterapeutiske udredning og afslutningsnotat.

## BORGERENS VIDERE FORLØB

Den fysioterapeutiske indsats igangsættes hurtigst muligt efter aftale med henvissende kommune.

## TIDSFORBRUG/PRIS

- Modul I består i en monofaglig undersøgelse ved specialiseret fysioterapeut
- Modul II består i tværfaglig udredning hos fysioterapeut og logopæd

Y4	Tid med borgeren	Øvrig tid	Tid i alt	Pris pr. ydelse pr. borger Abonnement i kr.	Pris pr. ydelse pr. borger Tilkøb i kr.
Modul 1	1 time	1 time	2 timer	1.780,00	1.984,00
Modul 2	2 timer	2 timer	4 timer	3.560,00	3.968,00

# Individuel fysioterapeutisk indsats

Individuel fysioterapeutisk indsats fokuserer på at afhjælpe kropslige dysfunktioner, som forhindrer optimalt funktionsniveau i relation til borgere med kommunikations-, hørerelaterede- og hoved-hals-problematikker.

## MÅLGRUPPE

Borgere med kropslige problemstillinger herunder:

- Stemme-, stamme- og/eller talevanskeligheder
- Åndedrætsproblematikker
- Hoved/hals-opererede og/eller stråleskadede i stemme- og talerelaterede strukturer
- Trismus og andre funktionelle kæbeproblematikker
- Somato-sensorisk tinnitus relateret til uhensigtsmæssige spændinger i nakke og kæbe
- Vestibulær rehabilitering (Mb. Ménière, virus på balance-nerve, Sudden Deafness, acusticus neurinom m.v)

## FORMÅL/MÅL

Formålet med den individuelle fysioterapeutiske indsats er at rehabilitere/kompensere dysfunktioner relateret til ovennævnte problemstillinger.

## MIDLER OG METODER

Der fokuseres på, at borgeren hurtigst muligt skal opnå et funktionsniveau, som bedrer muligheden for aktiv deltagelse i hverdag og samfundsliv.

Den fysioterapeutiske indsats indeholder blandt andet:

- Basal kropsbevidsthedstræning i forhold til blandt andet kropsholdning og åndedræt
- Afspændende og mobiliserende metoder til led, muskler og andet væv, herunder fibrose efter stråleterapi
- Vestibulær rehabilitering.

## EFFEKT

Henvissende kommune og den speciallæge, som har sendt indledende journalnotat til IKH, får ved forespørgsel et afslutningsnotat, som redegør for funktionsniveau før og efter behandlingen. Der stilles endvidere forslag til videre tiltag, herunder borgerens egne fokuspunkter til fortsat opmærksomhed.

## BORGERENS VIDERE FORLØB

Såfremt borgerens funktionsniveau ikke er fuldt rehabiliteret eller kompenseret så godt som muligt ved afslutning af forløbet, indgår IKHs specialiserede fysioterapeuter gerne i planlægning af det videre forløb og fremsætter gerne forslag til supplerende tiltag.

## VÆRD AT BEMÆRKE

IKHs specialiserede fysioterapeuter kan ved behov sparre med eller efter aftale med henvissende kommune inddrage andre relevante faggrupper herunder logopæd, audiologopæd, specialkonsulent. Dette med henblik på, at borgeren tilbydes det mest effektive forløb og opnår det bedst mulige funktionsniveau.

## TIDSFORBRUG/PRIS

Undervisningens længde og intensitet tilpasses den enkeltes muligheder og behov, og afhængigt heraf kan undervisningen tilbydes i moduler af forskellig varighed

Y5	Tid med borgeren	Øvrig tid	Tid i alt	Pris pr. ydelse pr. borger Abonnement i kr.	Pris pr. ydelse pr. borger Tilkøb i kr.
Modul 1	6 timer	3 timer	9 timer	8.010,00	8.928,00
Modul 2	11 timer	6 timer	17 timer	15.130,00	16.864,00

# Fysioterapeutisk gruppeforløb

Fysioterapeutisk gruppeforløb er et kombineret tilbud, hvor hovedparten af interventionen leveres som gruppesessioner suppleret med enkelte eneundervisningstimer.

## MÅLGRUPPE

Borgere med kropslige problemstillinger herunder:

- Stemme-, stamme- og/eller talevanskeligheder
- Åndedrætsproblematikker
- Somato-sensorisk tinnitus relateret til uhensigtsmæssige spændinger i nakke og kæbe
- Vestibulær rehabilitering (Mb. Ménière, virus på balance-nerve, Sudden Deafness, acusticus neurinom m.v)

## FORMÅL/MÅL

Formålet med det fysioterapeutiske gruppeforløb er at sætte fokus på samspillet mellem krop, holdning, forøget muskelspænding, åndedrætsfunktion og stemme/talefunktion samt balance og funktionelle bevægelser ved vestibulære problematikker.

## MIDLER OG METODER

Forløbet kan bl.a. indeholde:

- Basal kropsbevidsthedstræning
- Træning af balance og vestibulær funktion
- Afspænding
- Indlæring af øvelser til eget brug i hverdagen

## EFFEKT

Borgeren får værktøjer til at arbejde videre med de fysiske problemstillinger og vil højst sandsynligt opleve en sammenhæng mellem øget kropsbevidsthed, forbedret fysisk funktion og evnen til at bruge de teknikker, som bliver tillært ved logopæd ved stemmeproblematikker.

Ved problematikker, der er knyttet til tinnitus og svimmelhed og/eller nedsat balance, opnår borgeren kendskab til træning af kompenserende teknikker og forståelse for betydningen af evne til kropslig afspænding og hvile.

## BORGERENS VIDERE FORLØB

Forløbet bliver afsluttet med et skriftligt notat med forslag til videre træning.

## VÆRD AT BEMÆRKE

IKHs øvrige faggrupper kan indgå i forløbet, hvis det er relevant.

## TIDSFORBRUG/PRIS

Prisen er beregnet ud fra 5 deltagere pr. hold.

Y6	Tid med borgeren	Timer til afregning	Pris pr. ydelse pr. borger Abonnement i kr.	Pris pr. ydelse pr. borger Tilkøb i kr.
	9 timer	5 timer	4.450,00	4.960,00

# Konsulentytelser

Hvis der er behov for at få konsulentbistand i forbindelse med en sag, implementering af nye metoder eller måder at arbejde med borgere indenfor IKHs målgruppe, er det muligt at købe bistand fra IKHs specialister i en kortere eller længere periode. Konsulentbistand købes på timebasis efter konkret aftale om opgaveløsningen.

## VI TILBYDER TYPISK

- Rådgivning og vejledning af fagpersoner i specifikke sager og forløb med borgere indenfor IKHs målgruppe
- Rådgivning og vejledning af fagpersoner i forhold til indførelse af nye metoder eller måder at arbejde på i forhold til borgere i IKHs målgruppe.

## HVAD KAN I BRUGE RÅDGIVNING OG VEJLEDNING PÅ KONSULENTBASIS TIL?

- Vi rådgiver borgere og fagpersoner på baggrund af vores specialviden og med udgangspunkt i vores erfaringer fra det specialiserede felt. Rådgivning foretages med udgangspunkt i den konkrete kontekst og individuelle sag.
- Vejledning har som udgangspunkt til formål at give konkrete handlingsanvisninger. På IKH vejleder vi borgere og fagpersoner i at kompensere bedst muligt for en given funktionsnedsættelse. Vi vejleder med udgangspunkt i veldokumenterede og/eller evidensbaserede metoder.

Konsulentytelserne anvendes typisk i sager, hvor kommunens egne medarbejdere har behov for sparring i forhold til et forløb med en borger eller, når der er behov for at give helt konkrete handlingsanvisninger og vejledning i forhold til en borger eller en gruppe af borgere.

Konsulentytelserne afregnes på timebasis på baggrund af en kontrakt.

Læs mere om tilbuddet på vores hjemmeside [www.IKH.rm.dk](http://www.IKH.rm.dk)

# Kommunikation for Livet

Kommunikation for Livet (KFL) er et brobygningstilbud som faciliterer overgangen fra den kommunikative rehabilitering til borgerens mestring af hverdagen og livet med afasi. KFL har som formål at modvirke kendte risikofaktorer som social isolation og ensomhed, samtidig kan de kommunikative kompetencer, der er opnået i rehabiliteringsforløbet, vedligeholdes og videreudvikles.

Samtalegrupper kan således have en positiv indflydelse på både livskvalitet og kommunikativ formåen hos mennesker med afasi.

## SÅDAN FOREGÅR KOMMUNIKATION FOR LIVET

Gruppen består af 8 deltagere med afasi.

Der er tilknyttet 2 logopæder, som på skift står for facilitering af samtaler i gruppen og sørger for at deltagerne i forløbet får viden om andre aktivitetstilbud eller fællesskaber, som er tilgængelige trods afasien.

Gruppen mødes 14 gange à 2 timer og 15 min.

De første mødegange:

- Opnå fortrolighed med at komme i gruppen og med hinanden
- Deltage i samtaler med hver sine kommunikative vilkår og opnå kommunikativ succes
- Dele erfaringer om livet med afasi med de andre deltagere

De følgende mødegange:

- Fortsat fokus på kommunikation og erfaringsudveksling
- Introduktion til og samtale om tilgængelige aktivitetstilbud og fællesskaber
- Mulighed for fælles besøg to steder

## HVEM KAN DELTAGE?

Vi anbefaler, at kommunen tilbyder KFL i forlængelse af afsluttet logopædisk undervisning (rehabiliteringsforløbet), men det er erfaringen, at også mennesker som har levet med afasi i mange år, kan have stort udbytte af at deltage i grupperne.

## HVEM MØDER MAN?

KFL bliver implementeret af SCA-certificeret logopæder, der har været med til at udvikle konceptet, og har mange års erfaring med undervisning af borgere med afasi og deres pårørende.

PRIS

Efter aftale

# Tilbud om kompetenceudvikling og kurser for fagpersoner

Har I behov for ny viden og nye metoder inden for tale-, høre-, læse- eller specialområdet? Hvad enten du er borger, fagperson eller pårørende har vi et kursus, der passer til dig. Søger du efter noget helt specifikt til en medarbejdergruppe eller en brugerorganisation, kan vi også udvikle et forløb, der passer lige netop til dit formål og organisation.

## EKSEMPLER PÅ IKH-KURSER OG TEMADAGE:

- SCA - samtalestøtte til voksne med afasi
- Stemmen på arbejde - kursus for fagpersoner, der bruger stemmen meget på jobbet
- Styrk kommunikationen - tips og tricks, der kan hjælpe fagpersoner i kommunikationen, så vi undgår misforståelser og konflikter med borgerne
- Konflikthåndtering
- Undervisning til omsorgspersonale, der arbejder med borgere med hørevanskeligheder
- Undervisning til jobkonsulenter og sagsbehandlere om kompensationsmuligheder for borgere med kommunikationsvanskeligheder.

Vores kurser, foredrag og workshops har alle det tilfælles, at I får:

- Viden, som du kan anvende i praksis
- Vores kompetenceudviklingsaktiviteter indeholder altid anvendelige evidensbaserede metoder
- Vores kurser og workshops inkluderer altid hands-on øvelser, så du kan afprøve den nye viden og metoder på dine egne problematikker.

## STYRK JERES INDSATS MED ET IKH-KURSUS

Vi leverer temadage, kurser, workshops og oplæg inden for tale-, høre-, læse- og specialområdet. Vores undervisere arbejder alle med deres fag i praksis og er eksperter i lige netop deres speciale. Derfor er vores kurser en unik blanding af:

- Eksempler og cases fra egen praksis
- Relevant ny viden
- Evidensbaserede metoder
- Ekspertråd og løsninger.

Hold øje med vores hjemmeside <http://www.sku.rm.dk/kursuscenter/> eller tilmeld dig vores nyhedsbrev <http://www.sku.rm.dk/om-ikh/nyheder/>, hvis du vil følge med i vores planlagte udbud af arrangementer.

Hvis du ønsker et specialudviklet kursus, er du velkommen til at kontakte os på 78 47 93 00 og [ikh@ps.rm.dk](mailto:ikh@ps.rm.dk)

## **KONTAKT**

Institut for Kommunikation og Handicap (IKH)

MarselisborgCentret, Evald Krogs Gade 6A, 8000 Aarhus

Sikker mail: [IKH@ps.rm.dk](mailto:IKH@ps.rm.dk)

Du kan ringe til os på 78 47 93 00 alle hverdage mellem 8.30 og 12.00.